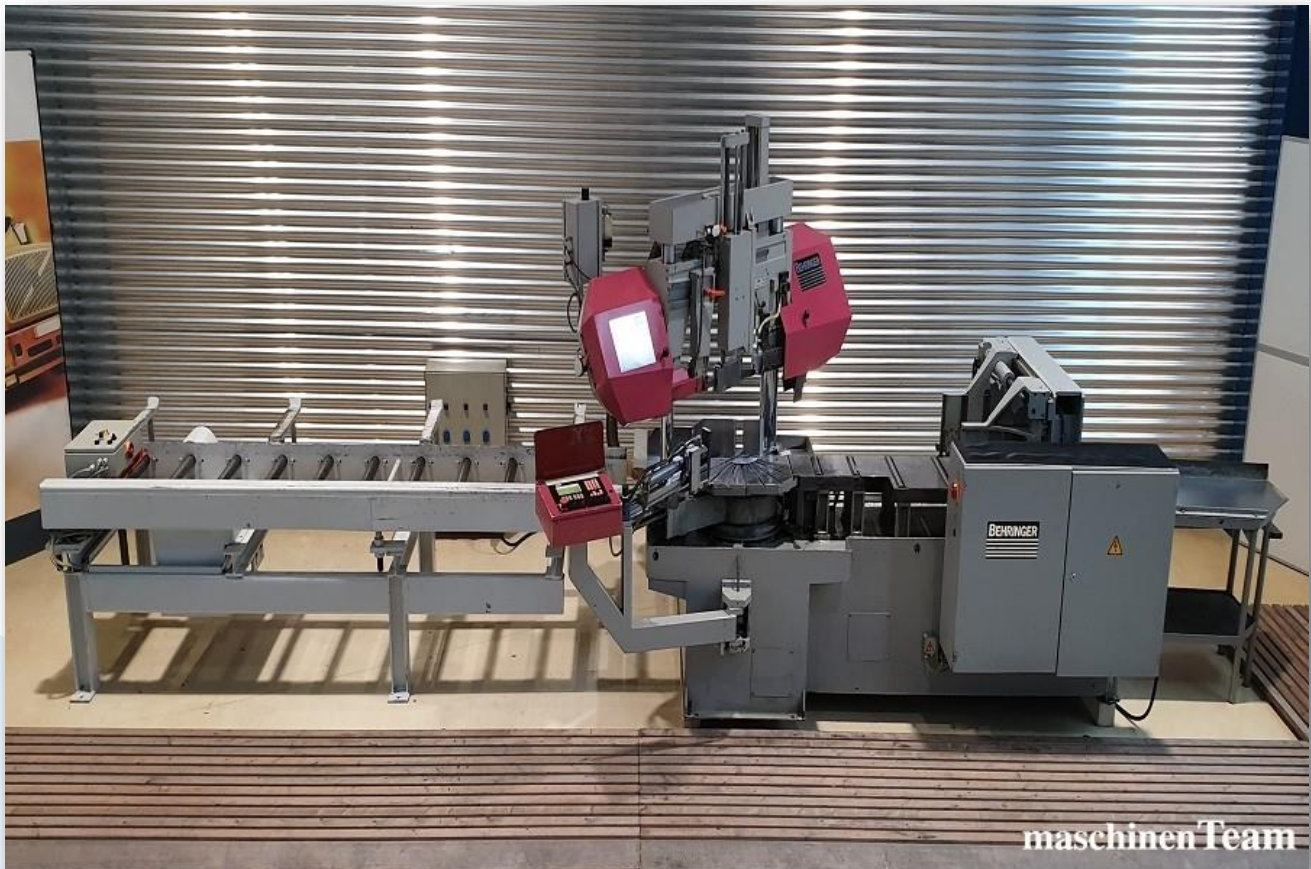


BEHRINGER

HBP 310/403GA

CNC - GEHRUNGSBANDSÄGEAUTOMAT



Fabrikat	BEHRINGER
Modell	HBP 310/403GA
Baujahr	1995
Maschinennr.	1095205
Schnittbereich rund	310 mm
Schnittbereich vierkant	400 x 310 mm

TECHNISCHE DATEN

Sägebandmaß	5.000 x 34 x 1,1
Antriebsleistung	3,0 kW
Drehzahl	1.500 U/min
Schnittgeschwindigkeit	14 – 125 m/min
75° Gehr. links (Ø / B x H)	310 / 400 x 310 mm
60° Gehr. links (Ø / B x H)	310 / 400 x 310 mm
45° Gehr. links (Ø / B x H)	310 / 350 x 310 mm
30° Gehr. links (Ø / B x H)	230 / 200 x 310 mm
75° Gehr. rechts (Ø / B x H)	310 / 400 x 310 mm
60° Gehr. rechts (Ø / B x H)	310 / 400 x 310 mm
45° Gehr. rechts (Ø / B x H)	270 / 270 x 310 mm
Material auflagenhöhe	800 mm
Abmessungen (L x B x H)	3.300 mm x 4.000 mm x 2.300 mm
Gewicht	ca. 3.500 kg

AUSSTATTUNG

Stufenlos einstellbare Schrägschnitteinrichtung

90 – 30° links

90 – 45° rechts

CNC Programmsteuerung

(vollautomatische Schnittlängenvorgabe)

Vollautomatische Winkelschnitteinrichtung

bis $\pm 45^\circ$ mit 3 Betriebsarten

Minimalschmierung

angetriebene Zuführrollenbahn 3m lang

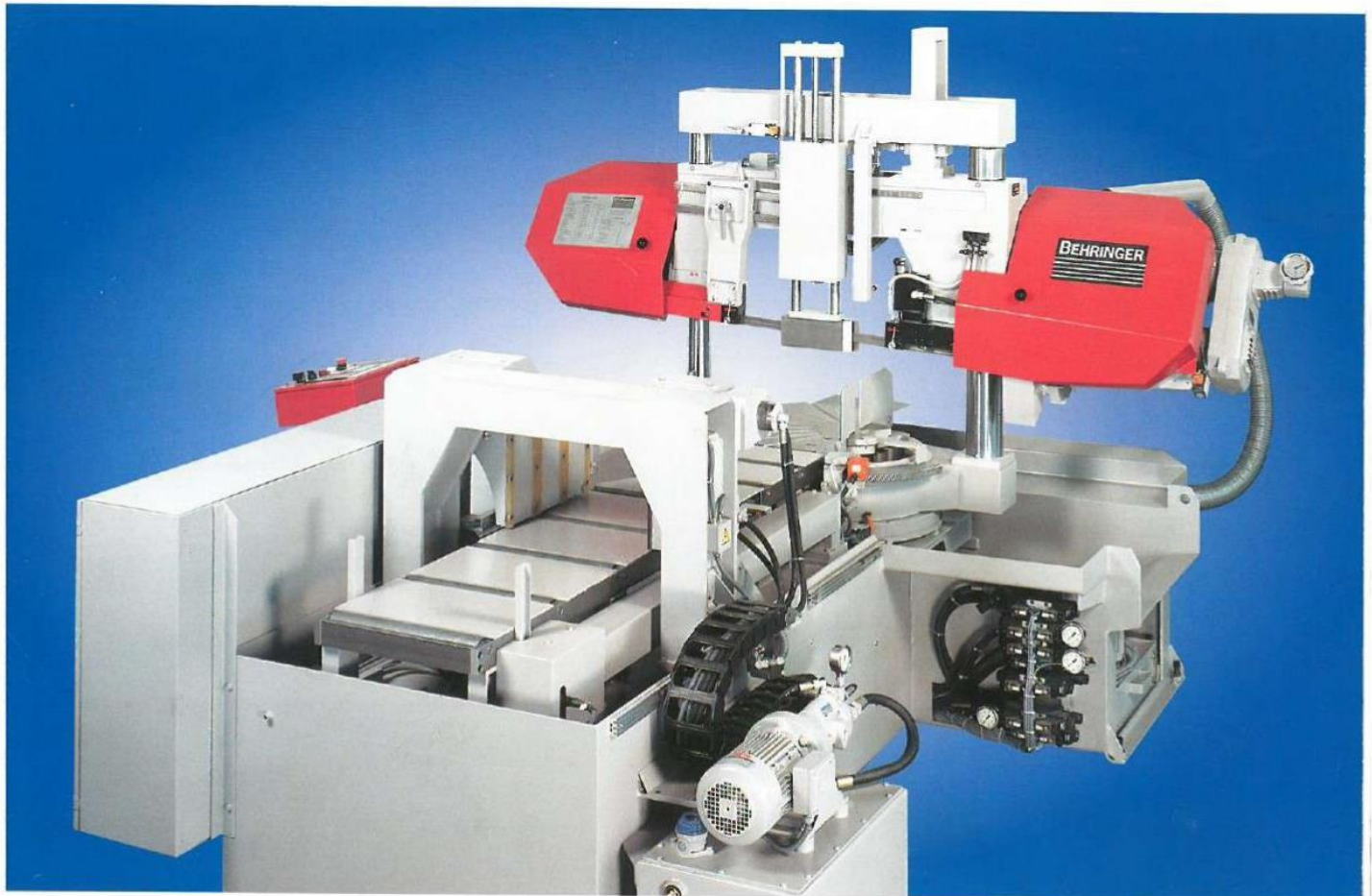
automatischer Vorschub

Vertikalspanneinrichtung

Betriebsanleitung / Dokumentation



CNC-gesteuerter Hochleistungs- Gehrungsbandsägeautomat Modell HBP 310/403 GA



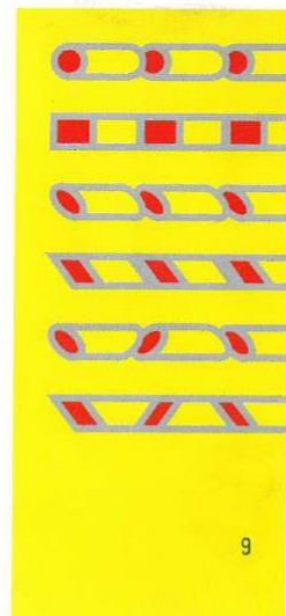
Technische Daten		HBP 310/403 GA
Schnittbereich, rund	(mm)	310
Schnittbereich, vierk.	(mm)	400 x 310
Sägebandmaße	(mm)	5.000 x 34 x 1,1
Antriebsleistung	(kW)	3,0
Schnittgeschwindigkeit	(m/min)	14 - 125
75° Gehr. li.	Ø / B x H (mm)	310 / 400 x 310
60° Gehr. li.	Ø / B x H (mm)	310 / 400 x 310
45° Gehr. li.	Ø / B x H (mm)	310 / 350 x 310
30° Gehr. li.	Ø / B x H (mm)	230 / 200 x 310
75° Gehr. re.	Ø / B x H (mm)	310 / 400 x 310
60° Gehr. re.	Ø / B x H (mm)	310 / 400 x 310
45° Gehr. re.	Ø / B x H (mm)	270 / 270 x 310
Abmessungen L x B x H	(mm)	3.300 x 4.000 x 2.300
Materialauflagenhöhe	(mm)	800
Gewicht	(kg)	ca. 3.500

Besondere Merkmale in der Grundausstattung:

Stufenlos einstellbare
Schrägschnitteinrichtung
90 - 30° links und
90 - 45° rechts

CNC-Programmsteuerung
(vollautomatische Schnitt-
längenvorgabe).

Vollautomatische Winkel-
schnitteinrichtung bis ± 45°
mit 3 Betriebsarten.



BEHRINGER

Die neue Baureihe 26 von Behringer: Die Superlative bei Bandsägemaschinen und -Automaten

BEHRINGER

Die herausragenden Vorteile der Baureihe 26 sind ein weiterer, innovativer Schritt zur Steigerung des ohnehin hohen Produktivitäts- und Sicherheitsstandards der BEHRINGER Bandsägemaschinen. Auf der Basis bewährter und in Jahrzehnten kontinuierlich weiterentwickelter Maschinentechnologien entstand diese hochmoderne, zukunftsorientierte Baureihe.



Standard Steuerpanel für manuelle Maschinen



Standard Steuerpanel für automatische Maschinen



Standard Steuerpanel für CNC-Automaten

Automatische Höheneinstellung des Sägerahmens.

Hydraulische Sägebandspannung mit elektrischer Überwachung.

Hydraulische Materialspannung mit stufenloser Spanndruckregulierung

Stufenlos einstellbare Schrägschnittrichtung.

Schwenkbares Steuerpanel



Standard Steuerpanel für Bohrungsautomaten

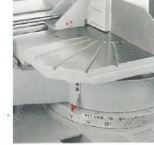
Einstellbare Schnittvorschubhydraulik.

Spielfrei vorgespannte Sägebandführung

Angetriebene Spänereinigungsbürste.

Bimetall-Sägeband 3/4 ZpZ.

Herausnehmbarer Kühlmittelbehälter mit Pumpe.



Arbeitsstich mit exakter Feinskalierung

Stellvertretend für die einzelnen Typen zeigt Ihnen die Darstellung auf dieser Doppelseite die entscheidenden Neuerungen und Pluspunkte in der Grundausstattung aller Modelle der Baureihe 26. Diese zeichnet sich durch Attribute einer noch höheren Leistungsstufe und zusätzliche Qualitätsmerkmale aus. Als Beispiel dient das Modell HBP 260/403 G.



Einstellung der stufenlosen Schnittgeschwindigkeit



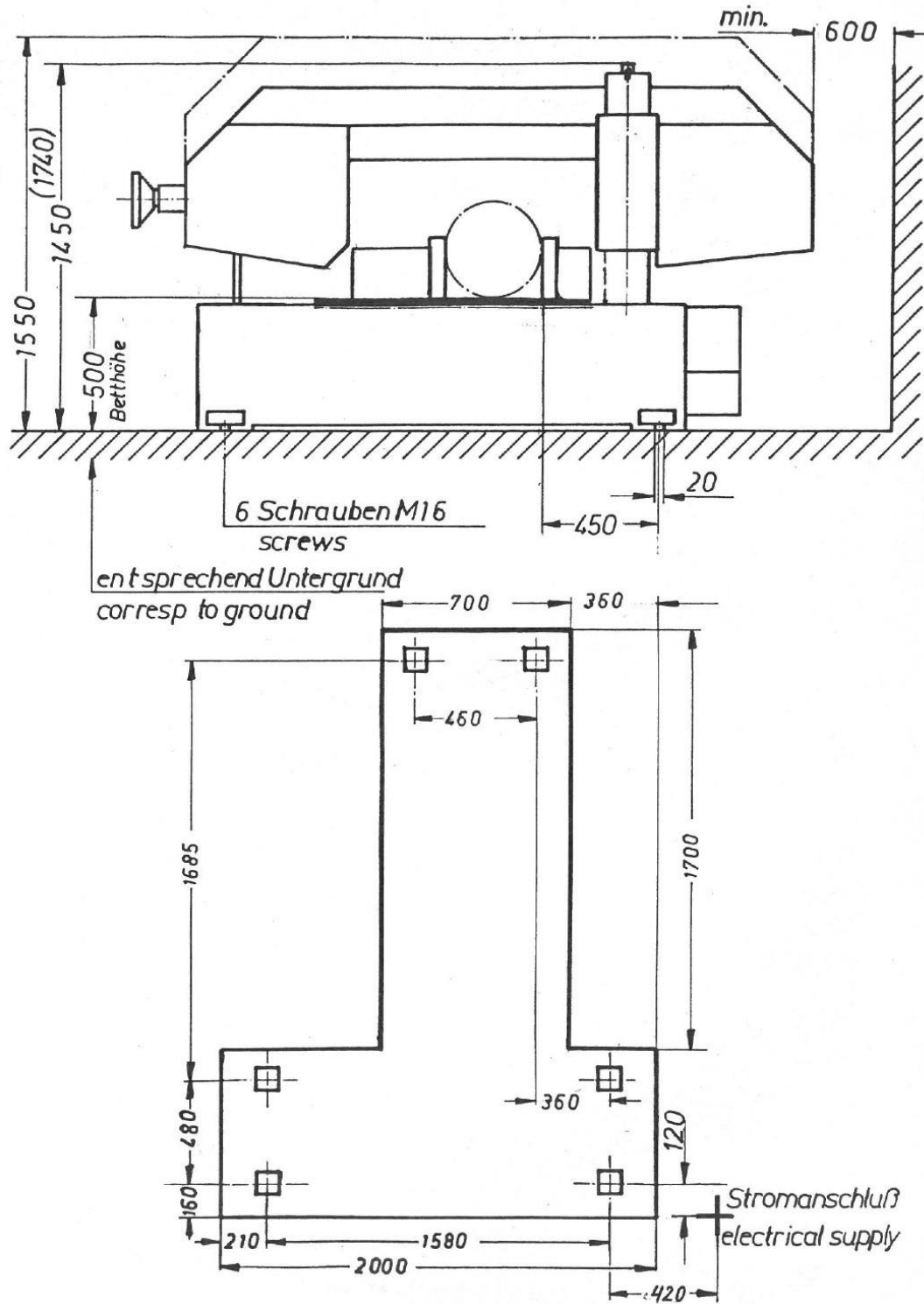
Frei zugänglicher Kühlmittelbehälter



Spänereinigungsbürste. Geschwindigkeitsabhängig angetrieben, leicht nachstellbar

FUNDAMENTPLAN

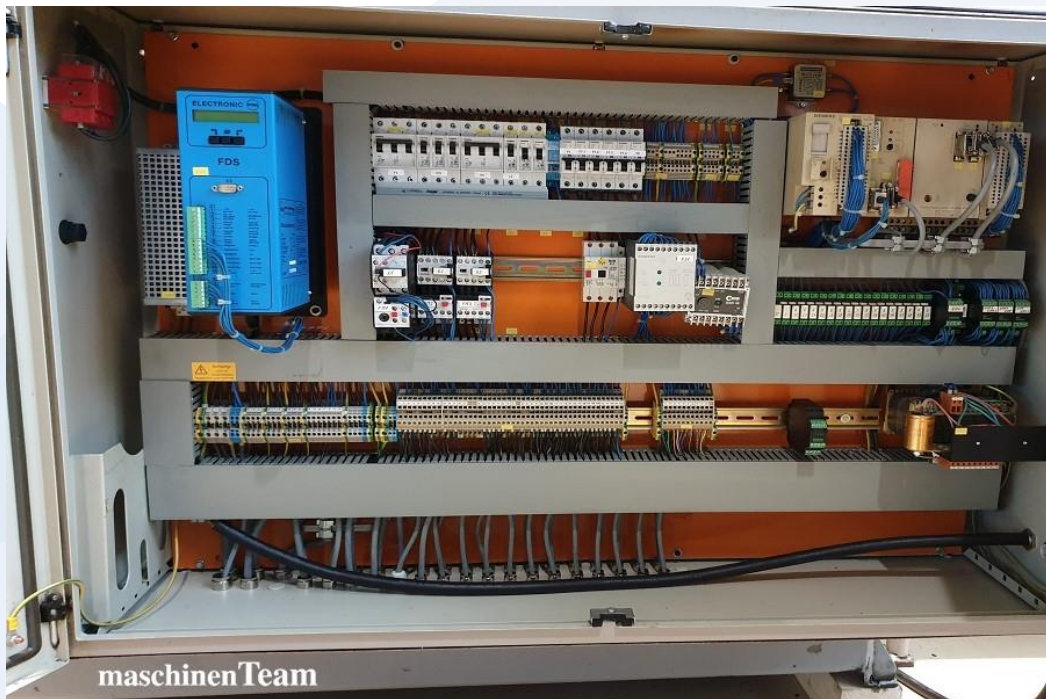
Klammermaße gelten für HBP400A



MASCHINENBILDER







Vielen Dank für Ihr Interesse



Diese Unterlagen legen keinen Anspruch auf Vollständigkeit und Richtigkeit. Eigenschaftszusicherungen werden mit den hier enthaltenen Angaben ausdrücklich nicht übernommen. Es handelt sich um eine Gebrauchsmaschine.