

HAAS TM-2P

4-Achsen Vertikal BAZ



Fabrikat	HAAS
Modell	TM-2P
Baujahr	2015
Maschinennummer	1122194
Steuerung	HAAS

NUR ca. 1.450 Spindelstunden

INHALTSVERZEICHNIS

Ausstattung	3
Technische Daten & Beschreibung.....	4
Flyer	6
Layout	8
Maschinenbilder	10

AUSSTATTUNG

CT option

Der Werkzeugwechsler mit 10 Magazinplätzen auf dieser Maschine geliefert akzeptieren CAT, DIN-69871-1 und ISO-7388 / 1 Stil Werkzeughalter

IPS Intuitives Programmiersystem

Kühlmittelpumpe (93 W) und Kühlmitteltank

Nachrüstpaket für Kühlmittelpumpe

186 W, 22,7 l/min bei 0,7 bar

Tank mit 57 Liter Fassungsvermögen

Aktivierung über M-Code oder Tastatur

mit Loc-Line Kühlmittelschlauch und Absperrventil

210 mm Rotary Table bestehend aus:

210-mm-Servo-Drehtisch (8,3")

Erfordert HAAS Fräsmaschine mit Antrieb für die 4. Achse für den Betrieb mit voller 4. Achse bzw. Drehtisch-Steuereinheit für den unabhängigen Betrieb

Antrieb und Verdrahtung für die 4. Achse

Ermöglicht die mehrseitige Bearbeitung mit einem vollständig integrierten, als 4. Achse ausgelegten Drehtisch oder Indextisch von HAAS. Steigert die Produktivität und verringert den Einrichtungsaufwand

Intuitives drahtloses Messtastsystem

Drahtloser Messtaster zur Werkzeugvermessung, zur Werkstückvermessung und zur Werkzeugbruchkontrolle von RENISHAW Einschließlich der Optionen Makros, Spindelorientierung und Koordinatendrehung

Späneförderer

Betriebsanleitung / Dokumentation

Maschinenparameter auf Speichermedium

TECHNISCHE DATEN

	Verfahrwege	METRIC
X-Achse		1016 mm
Y-Achse		406 mm
Z-Achse		406 mm
Abstand Spindelnase – Maschinentisch (~ Max.)		508 mm
Spindelnase zum Tisch (~ min)		102 mm

	Spindle	S.A.E	METRIC
Max. Nennleistung		7.5 hp	5.6 kW
Max. Geschwindigkeit		6000 rpm	6000 rpm
Max. Drehmoment	45.0 Nm @ 1200 rpm		
Antriebssystem	Direct Speed, Belt Drive		
Kegel	CT or BT 40		
Lagerschmierung	Grease Packed		
Kühlung	Air Cooled		

	Tisch	METRIC
Länge		1466 mm
Breite		267 mm
Breite der T-Nuten		15.90 mm to 16.00 mm
Mittenabstand der T-Nuten		102 mm
Anzahl der T-Nuten in Grundausstattung		3
Max. Tragfähigkeit auf Tisch (gleichmäßig verteilt)		454 kg

	Feedrates	METRIC
Max. Vorschub für Zerspanen		10.2 m/min
Eilgänge an X		10.2 m/min
Eilgänge auf Y		10.2 m/min
Eilgänge an Z		10.2 m/min

	Axis Motors	METRIC
Max. Schubkraft X		8896 N
Max. Schubkraft Y		8896 N
Max. Schubkraft Z		8896 N

BESCHREIBUNG

Die Fräsmaschinen für den Werkzeug- und Vorrichtungsbau der Modellreihe TM-P von Haas sind preiswert und einfach zu bedienen und bieten die Präzisionssteuerung des Haas CNC-Systems. Sie verwenden SK-40-Standardwerkzeuge und sind einfach zu erlernen und zu bedienen. Kenntnisse des G-Codes sind nicht erforderlich. Sie sind die perfekte Wahl für Schulen und Unternehmen, die auf CNC umsteigen, oder für alle, die eine große und kostengünstige Maschine mit großen Verfahrwegen suchen.

Die TM-P-Modelle verfügen über einen automatischen Werkzeugwechsler mit 10 Taschen, eine schnellere Spindel und höhere Eilgänge.

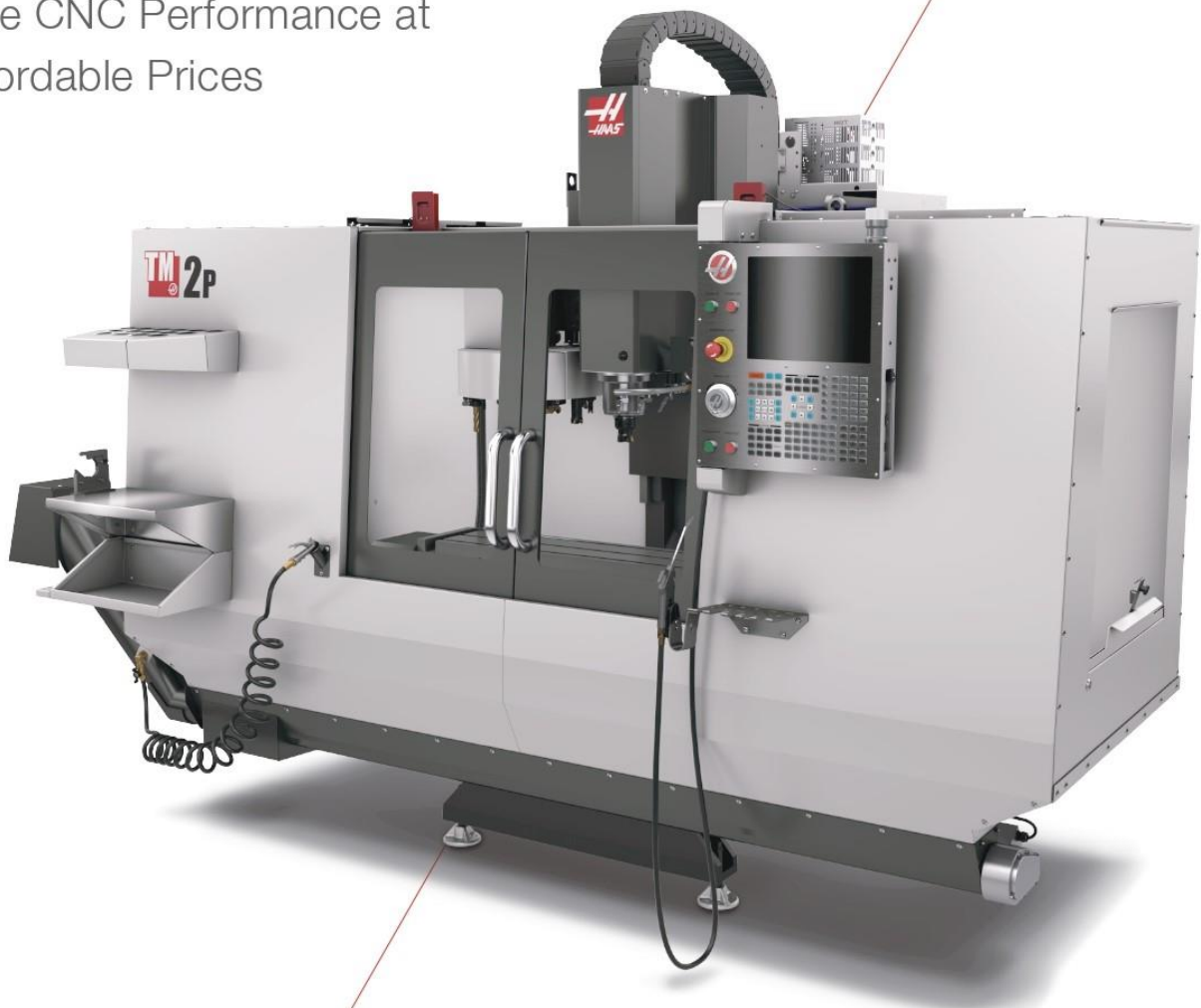
Die TM-2P bietet höhere X- und Y-Achsenverfahrwege als die TM-1P.

- Kann an einem 1- oder 3-Phasen-Netzanschluss betrieben werden.
- Dialogprogrammiersystem
- Bedienerfreundliche Haas Steuerung
- Erschwingliche komplette CNC-Fähigkeiten
- Fernüberwachung mit HaasConnect
- Hergestellt in den USA



Vertical Mills:
Toolroom Series

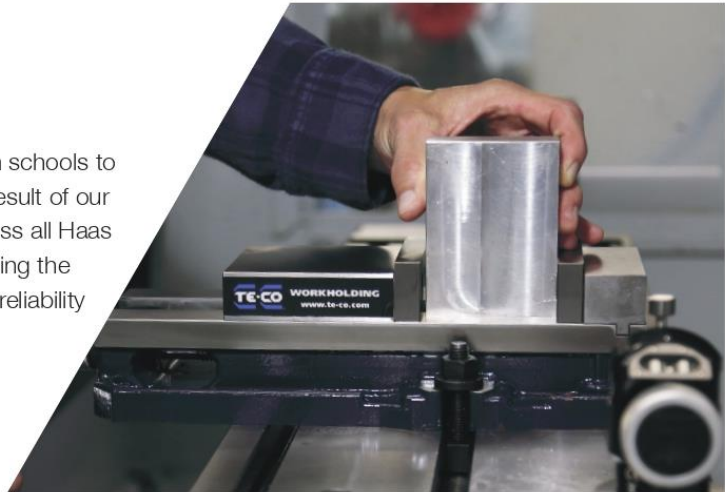
True CNC Performance at
Affordable Prices



www.HaasCNC.com / Made with Pride in the USA

Toolroom Series

Haas Toolroom Mills are found everywhere – from schools to high-end production shops. Their versatility is a result of our commitment to using common components across all Haas machine tools. This results in all machines, including the Toolroom Mills, benefitting from improvements in reliability and performance.



40 / **3/4/5** / **4k-10k** / **1-20**
TAPER AXIS RPM TOOL CAPACITY

Large Travels. Big Capabilities. Small Price.



SPINDLES

Reliable, high-performance spindles – designed and manufactured by Haas.

STANDARD

- 4000-rpm, Belt Drive (TM)
- 6000-rpm, Belt Drive (TM-P)

OPTIONAL

- 6000-rpm, Belt Drive (TM)
- 10,000-rpm, Belt Drive, Greased (All)



TOOL CHANGERS

Capacity and speed to minimize your cycle times and fit your budget.

STANDARD

- No Tool Changer (TM)
- 10-Station Carousel (TM-P)

OPTIONAL

- 20-Station Carousel (TM-2P/3P)



CHIPS & COOLANT

Features and options to help your machine do what it does best – make chips efficiently.

- Programmable Coolant Nozzle*
- High-Flow Coolant Pump*
- Automatic Air Gun*
- Chip Auger*



HAAS CONTROL

Faster, smarter, and better than ever, with the goal of keeping your spindle turning.

- HaasConnect Remote Monitoring
- Ethernet Connectivity
- User-Definable Macros*
- DWO/TCP*
- Expandable Memory*
- WiFi Connectivity*

Available Models

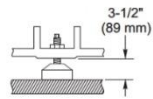
TM-1	TM-1P	TM-2	TM-2P	TM-3	TM-3P
30" x 12" x 16"	30" x 12" x 16"	40" x 16" x 16"	40" x 20" x 16"	40" x 20" x 16"	40" x 20" x 16"

BUILD & PRICE yours
 at www.HaasCNC.com

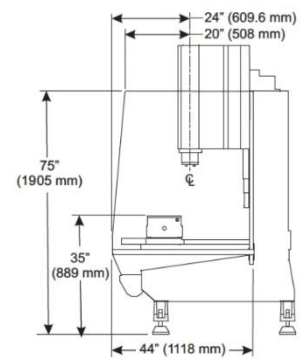
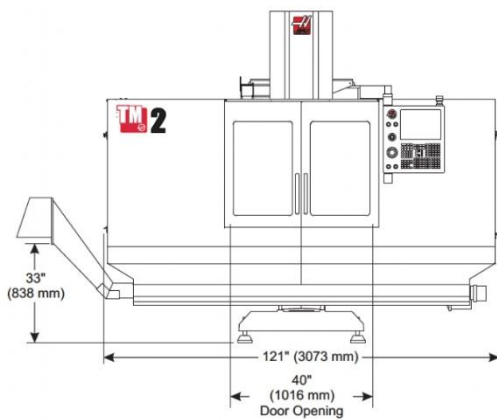
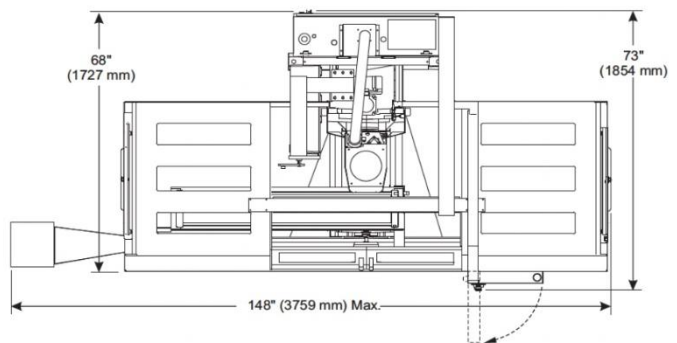
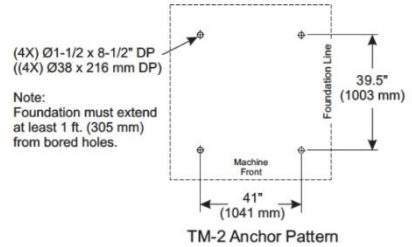
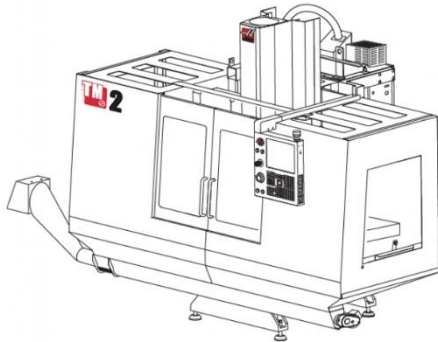


V20180208 PL1. Some items shown are optional. Specifications subject to change without notice. *Optional feature.

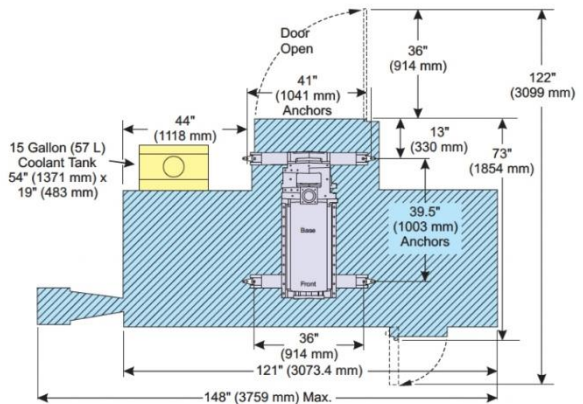
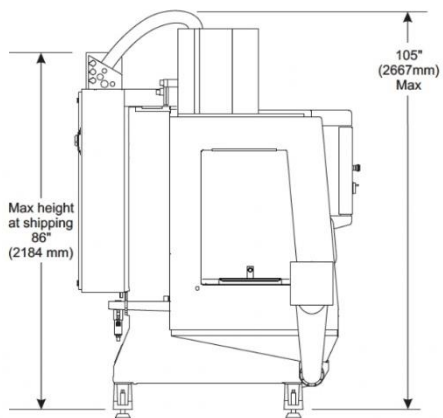
LAYOUT



4X Leveling Pad Pin Dimension



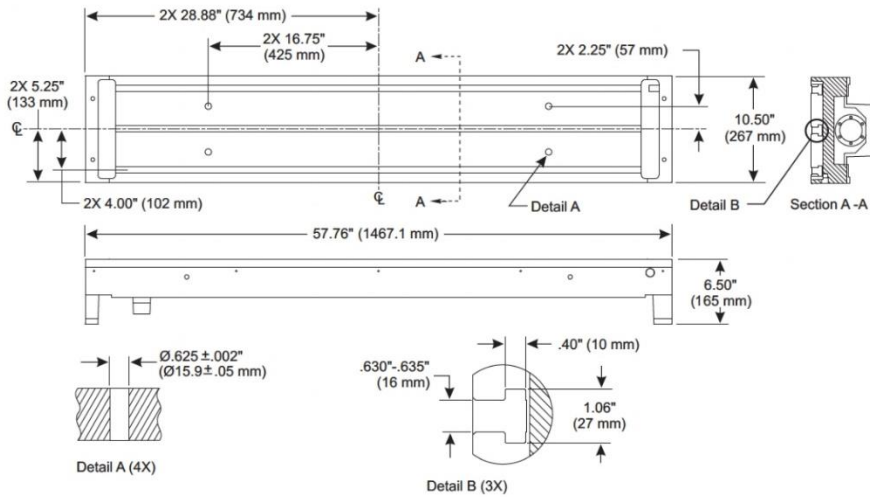
TM-2 Sheet Metal Removed for Clarity



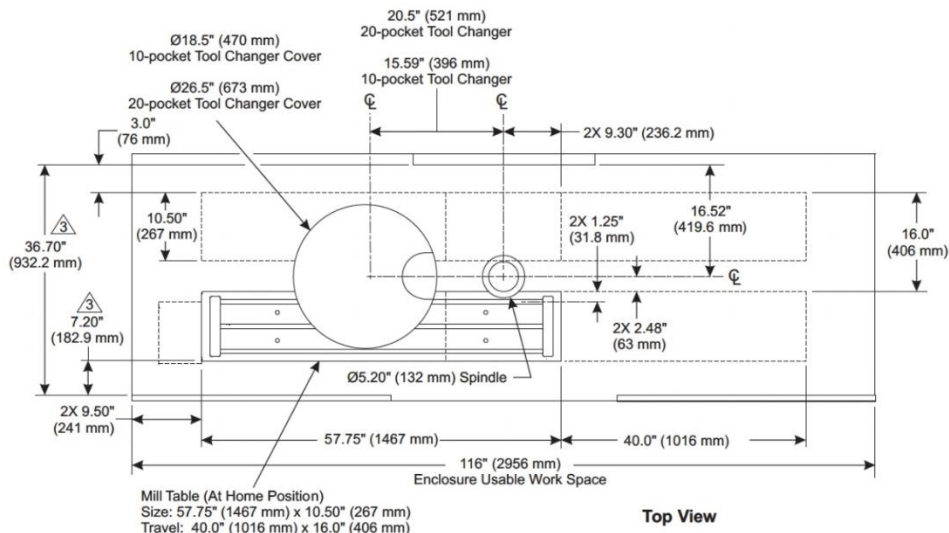
Note: Drawing is formatted for 11" x 17"
Drawing will print to 8.5" x 11"

*Due to continual product improvements, machine dimensions are subject to change without notice.

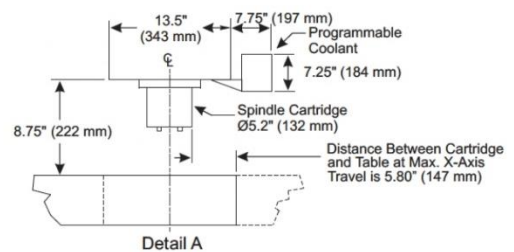
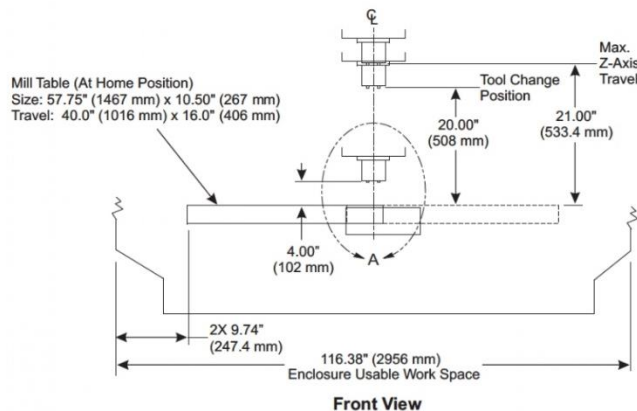
TM-2 Enclosure Work Space



TM-2 Table Dimensions



- Notes: 1. Table position(s) at max X and Y travels.
 2. Measurements are from the edge of Mill table to nearest obstruction (ie. Enclosure, Waycover, Doors, etc.).
 Dimensions are reduced as height above Table increases.
 3. ie. Front of enclosure is sloped 5° inward from bottom to top. dimensions shown are at Table top height.



TM 2/TM 2P Revision F
 Page 2 of 2
 Mar, 2016

Note: Drawing is formatted for 11" x 17"
 Drawing will print to 8.5" x 11"

MASCHINENBILDER



Vielen Dank für Ihr Interesse

maschinen  Team



Diese Unterlagen legen keinen Anspruch auf Vollständigkeit und Richtigkeit. Eigenschaftszusicherungen werden mit den hier enthaltenen Angaben ausdrücklich nicht übernommen. Es handelt sich um eine Gebrauchsmaschine.