

# HEDELIUS CB 70/2100

Vertikal-Fahrständer-BAZ



Fabrikat	HEDELIUS
Modell	CB 70/2100
Steuerung	HEIDENHAIN TNC 430
Baujahr	2001
Maschinennummer	014648
Verfahrwege	X – 2.100 mm / Y – 720 mm / Z – 600 mm

---

# AUSSTATTUNG

---

Als Doppelplatz-BAZ verwendbar mit Mitteltrennwand

Elektronisches Handrad

Werkzeugwechsler 30-fach

Messtaster Renishaw MP 10

Späneförderer

Betriebsanleitung / Dokumentation

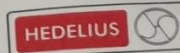
Maschinenparameter auf Speichermedium



Grunddaten										
Kurzzeichen nach AWF 310		<b>Maschinenkarte für Bearbeitungszentrum</b>						Inventar-Nr.		
Benennung <b>Fahrständer Bearbeitungszentrum</b>			Baujahr <b>2001</b>		Masch.-Gruppe		Kostenstelle			
			Liefer-Tag		Bestell-Nr.					
Typ <b>CB 70 - 2100</b>		Fabrik-Nr.		Liefer-Nr.				Internes Kennzeichen		
Hersteller: <b>Hedelius Maschinenfabrik GmbH</b>				Inbetriebn.						
Lieferer		Standort		Anschaffungskosten		DM				
Technische Daten					Zubehör/Sondereinrichtungen					
Arbeitsbereich					siehe Kapitel 6 der Betriebsanleitung					
Verfahrweg x/y/z		2100 / 720 / 600			mm					
Pinolenhub										
Entfernung Spindelmitte-Ständer (Ausladung)					mm					
Entfernung Spindel-nase-Tisch		140 - 740			mm					
Entfernung Spindelmitte-Tisch					mm					
max. Werkstückgewicht		2500			kg					
Arbeits-tisch		Rundtisch ø			mm					
Aufspannfläche		Länge 2800 mm x Breite 650 mm								
T-Nuten nach DIN 650		Anzahl 5								
Nutenbreite 18 mm		Nutenabstand 125 mm								
Tischhöhe über Flur		900			mm					
Schwenkbarkeit		Schalttisch-Teilung								
Palettenwechselart										
Arbeitsspindel										
Spindel ø im vord. Lager 70 mm		Werkzeugauf. DIN 69871 AD 40								
Spindelanordnung					Vertikal					
max. Drehmoment		102/ *240			Nm					
Zeichnungs-Nr.					Fundamentplan-Nr.		Stromlaufplan-Nr.			
siehe. Bemerkungen					siehe Bemerkungen					
Maße/Gewicht		Flächenbed. L 5,50 m x B3,40 m		Höhe 3,10 m		Gewicht 12.000 kg		Ausgestellt: Tag: Name:		
Antrieb		Gesamtanschlußwert 25 kVA		Gesamtleistungsbedarf 25 kW		Spannung 400 V		Frequenz Hz 50		
Motor für		Hersteller		Type/Nr.		Bauform n. DIN 42950		cos		
								Leistung kW		
								Strom A		
								Drehzahl 1/min		
								Schutzart		
<b>Hauptantrieb</b>		Siemens		1PH71072NF/ *1PH7137-2ND		IMB 35		16,25/*25		
<b>X-Achse</b>		Siemens		1FT6082		IMB 35		4,1		
<b>Y-Achse</b>		Siemens		1FT6082		IMB 35		4,1		
<b>Z-Achse</b>		Siemens		1FT6082		IMB 35		4,1		
								3000		
								IP 54		
								IP 54		
								IP 54		
								IP 54		
Werkzeugmagazin					Spindeldrehzahlen in 1/min					
Anzahl der Werkzeuge 30		Werkzeugspannung: Tellerfeder			Schaltstufe		Drehzahlbereich		Anzahl der Stufen	
max. Werkzeug ø 80/125 mm		max. Werkzeuglänge 330 mm			von		bis		Stufensprung	
ø 125 mm nur bei freien Nebenplätzen 35 mm					I		30		8000	
Werkzeugwechsler					II					
Wechselstellung		Wechselmethode			III					
Wechselposition		mm								
					Auswuchtgüte der Spindel nach ISO 1940-1 = G 2,5 (max. 2,5 mm/s)					
Vorschubgeschwindigkeit					Zerspanwerte für St 60 bei Schnittgeschwindigkeit					
x-Achse min./max.		0 / 30000 mm/min			max. Fräsleistung		400/*600		cm <sup>3</sup> /min m/min	
y-Achse min./max.		0 / 30000 mm/min			max. Bohr-ø		28/*44		mm mm/U	
z-Achse min./max.		0 / 30000 mm/min			max. Gewinde-ø		M20/*M30		mm m/min	
Eilgang x/y/z		30 / 30 / 30 m/min			Betriebsstoffbedarf					
max. Vorschubkraft x/y/z		9000/9000/9000			Kühlmittel		250 l/min		1 bar	
Bemerkungen					Angaben zum Umweltschutz					
L = 6,00 m Sonderzubehör Türautomatik					Lärmpegel		77		dB (A)	
H = 3,60 m Sonderzubehör Vollverkleidung Arbeitsraum					Emissionswerte					
* Bei Option 25 kW Hauptantrieb										

- G=Gleichstrom, W=Wechselstrom, D=Drehstrom, H=Hydraulik, P=Pneumatik

## 2.7 Technische Daten



Schanierbandförderer SB 500 für CB 70 - 2100, Hedelius-Teile Nummer : 025038

Abmessungen gemäß Zeichnung SB001804

Hauptmaße:

Trogbreite:	583 mm
Aufgabebreite:	480 mm
Troghöhe:	158 mm
Aufgabelänge:	2963 mm
Grundlänge:	3961 mm
Abwurfhöhe:	1150 mm über Flur
Steigung:	60°

mit 4 Stück Lenkrollen

Tank: mit 2 Stück Stecksiebe  
Pumpenaufnahmen für TA 160/270 mit Dom und Flansch

Fördergut: mittellange Späne, Knäuele (noch von Hand komprimierbar)

Fördermenge: ca. 350 dm<sup>3</sup>/Std. (kontinuierliche Aufgabe, kurzgebrochene Späne)

Fördergeschwindigkeit: ca. 2 m/min

Schanierband: Teilung 63 mm, glatt, ungelocht  
Mitnehmerabstand 378 mm (jedes 6. Glied)

Antrieb: Antrieb am Abwurf mit integrierter Spannstation  
Schneckenradgetriebemotor in Förderrichtung links als Aufsteckgetriebemotor

$n_1/n_2$ :	1400/5 <sup>1</sup> /min
Leistung $P_1$ :	0,25 kW
Drehmoment $T_2$ :	294 Nm
Betriebsart:	S1 / 100% ED
Spannung:	230/400 V
Frequenz:	50 Hz
Schutzart:	IP 54
Isolationsklasse:	F
Zusatz:	3 eingebaute Kaltleiterfühler

Lager: Spannlager UCT 206

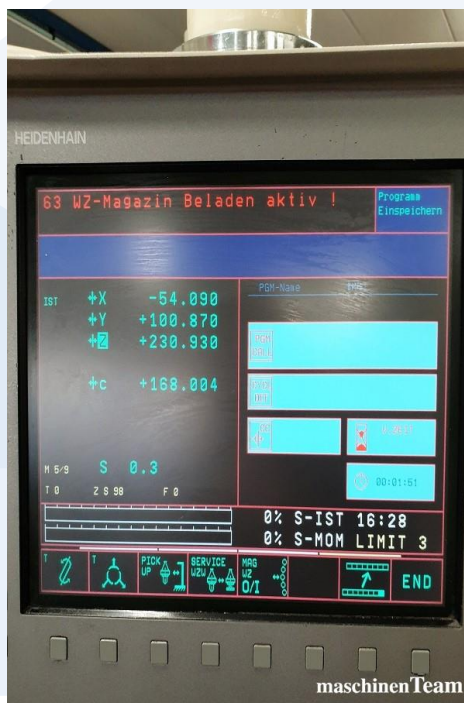
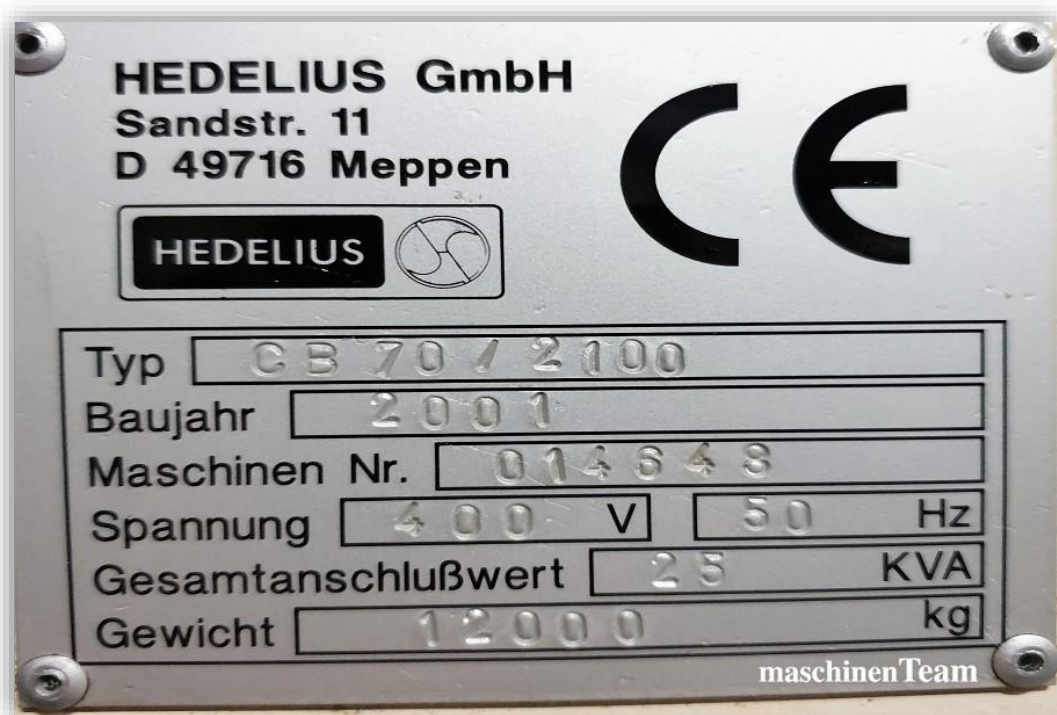
Lackierung: 2 -Grundierung, 2 K-Lackierung RAL 7022 umbragrau Struktur

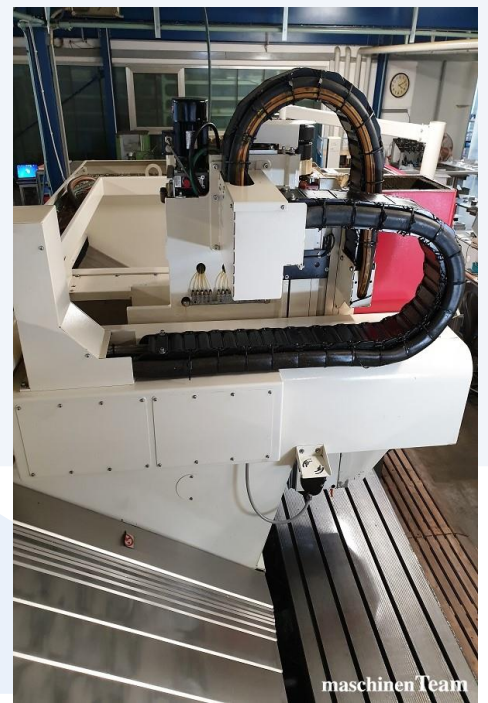
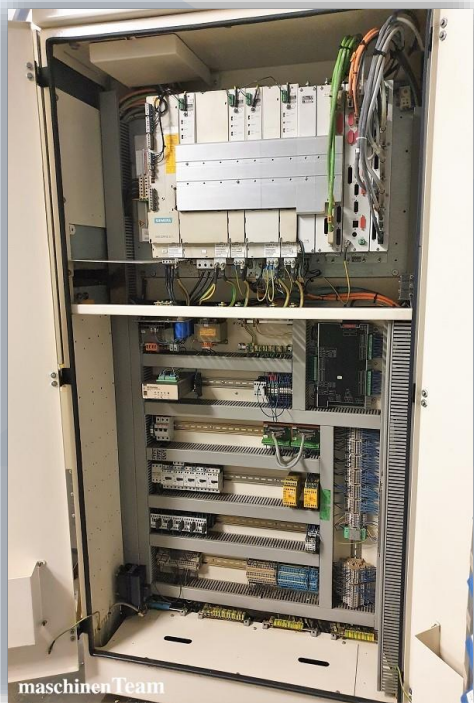
---

# MASCHINENBILDER

---







*Vielen Dank für Ihr Interesse*

---



\*Diese Unterlagen legen keinen Anspruch auf Vollständigkeit und Richtigkeit. Eigenschaftszusicherungen werden mit den hier enthaltenen Angaben ausdrücklich nicht übernommen. Es handelt sich um eine Gebrauchsmaschine.\*