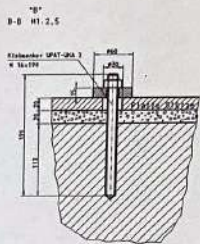
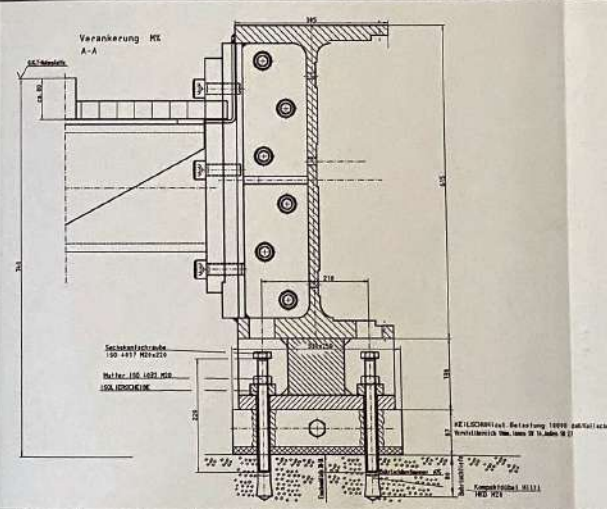


Gewicht Maschine 71500 kg + 800 kg Schaltschrank (Einzelgewichte in Übersicht!)
 Gewicht Einhausung 34500 kg
 Gewicht Späneförderer 2x3000kg +450 kg



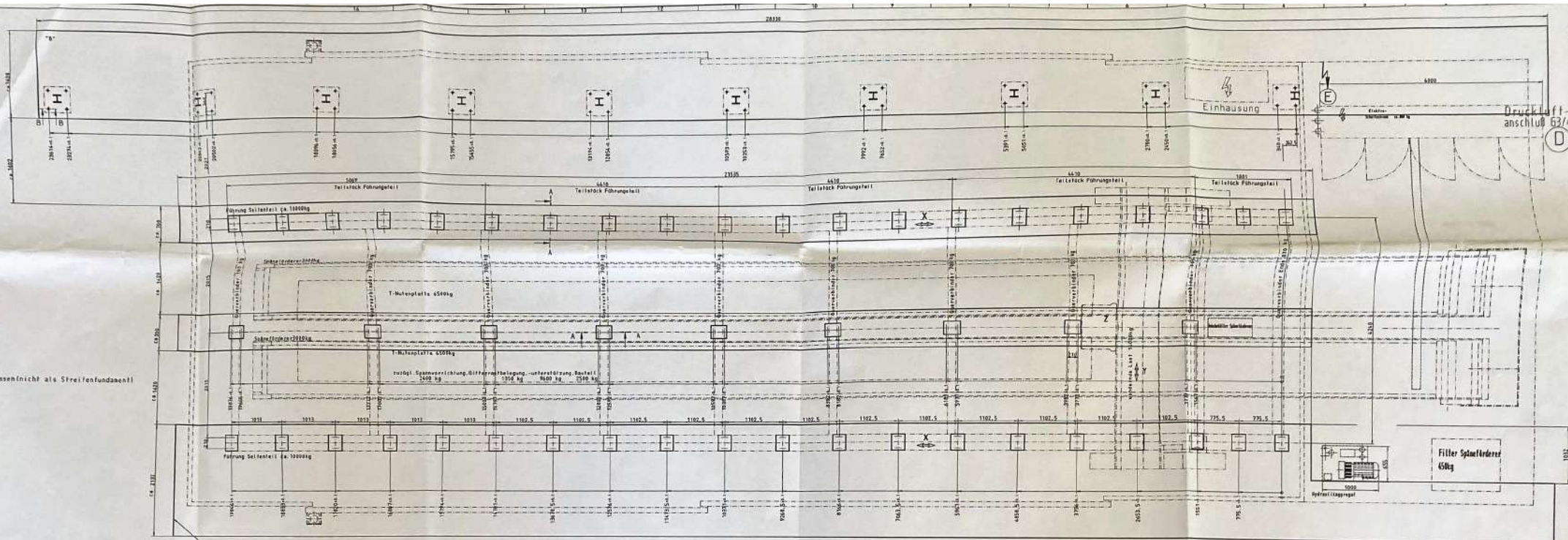
- ☐ Keilschuh Ausrichtbereich 18 mm
Innen SW 14, Außen SW 27
- Kompaktdöbel Hilti HKD M20
glue anchor
- ⚡ Elektrischer Energie-Anschluß
connective point for electrical power
..... 50kV
- Ⓧ Druckluftanschluß 3/4", 6 bar.
connection pressed air

Anschlußwerte:
 Maschine: 55.0 kW
 Spannhydraulik: 5.5 kW
 Späneförderer: 2x0.75kW
 Einhausung: 2x1.5kW
 Gesamtanschlußwert: ca. 65.0 kW
 Absicherungswert: 160 A
 Spannung: 400 V/ 50 Hz
 Empfehlung Anschlußleitung: 4x 70mm²



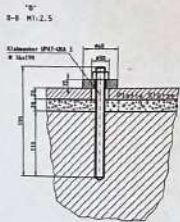
Ankerlöcher
 nach Quertraversen und
 Unterstüzungen gebohrt

Pos.	Bezeichnung	Material	Maßstab	Zeichner	Gezeichnet
1
2
3
4
5
6
7
8
9
10



als Platte gegossen/nicht als Streifenfundament!

Gewicht Maschine 71500 kg + 100 kg Schaltschrank (Einselgewichte in Übersicht)
 Gewicht Einhausung 34500 kg
 Gewicht Späneförderer 2x3000kg +450 kg

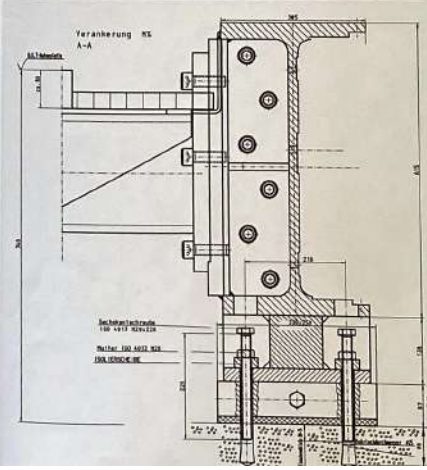


- Keilschuh Ausrichbereich 10 mm innen SW 14, außen SW 27
- Kompaktdübel H III MKD M20 glue anchor
- ⚡ Elektrischer Energie-Anschluss connection point for electrical power
- Ⓧ 500
- Ⓧ 3/4" 5 bar connection pressed air

Anschlußwerte:
 Maschine: 55.0 kW
 Spannhydraulik: 5.5 kW
 Späneförderer: 2x0.75kW
 Einhausung: 2x1.5kW
 Gesamtschlußwert: ca. 65.0 kW

Absicherungswert: 160 A
 Spannung: 400 V/ 50 Hz

Empfehlung Anschlußleitung: 4x 70mm²



Ankerlöcher nach Quertraversen und Unterstüzungen gebohrt

04. März 1958

Pos.	Bezeichnung	Menge	Einheit	Material	Größe	Preis	Werkstoff
1	Stahlschuh	1	Stk	St 50	100x100x10	1000	St 50
2	Kompaktdübel	10	Stk	St 50	M20	1000	St 50
3	Mutter	10	Stk	St 50	M20	1000	St 50
4	Grundplatte	1	Stk	St 50	1000x1000x10	10000	St 50
5	Verankerung	1	Stk	St 50	100x100x100	1000	St 50
6	Stahlschuh	1	Stk	St 50	100x100x10	1000	St 50
7	Kompaktdübel	10	Stk	St 50	M20	1000	St 50
8	Mutter	10	Stk	St 50	M20	1000	St 50
9	Grundplatte	1	Stk	St 50	1000x1000x10	10000	St 50
10	Verankerung	1	Stk	St 50	100x100x100	1000	St 50
11	Stahlschuh	1	Stk	St 50	100x100x10	1000	St 50
12	Kompaktdübel	10	Stk	St 50	M20	1000	St 50
13	Mutter	10	Stk	St 50	M20	1000	St 50
14	Grundplatte	1	Stk	St 50	1000x1000x10	10000	St 50
15	Verankerung	1	Stk	St 50	100x100x100	1000	St 50
16	Stahlschuh	1	Stk	St 50	100x100x10	1000	St 50
17	Kompaktdübel	10	Stk	St 50	M20	1000	St 50
18	Mutter	10	Stk	St 50	M20	1000	St 50
19	Grundplatte	1	Stk	St 50	1000x1000x10	10000	St 50
20	Verankerung	1	Stk	St 50	100x100x100	1000	St 50

Fundamentstreifen

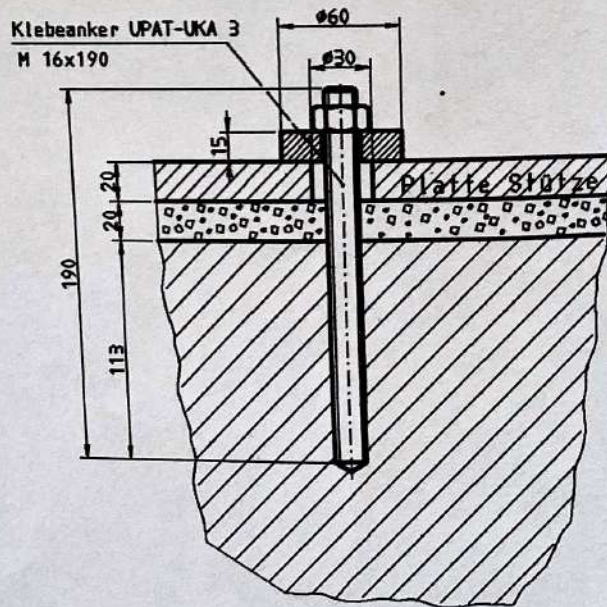
Gewicht Maschine 71500 kg + 800 kg Schaltschrank (Einzelgewichte in Übersicht)

Gewicht Einhausung 34500 kg

Gewicht Späneförderer 2x3000kg +450 kg

B

B-B M1:2,5



□ Keilschuh Ausrichtbereich 18 mm
Innen SW 14, Außen SW27

● Kompaktdübel Hilti HKD M20
glue anchor,

⚡
ⓔ Elektrischer Energie-Anschluß
connection point for electrical power
.... / 50Hz

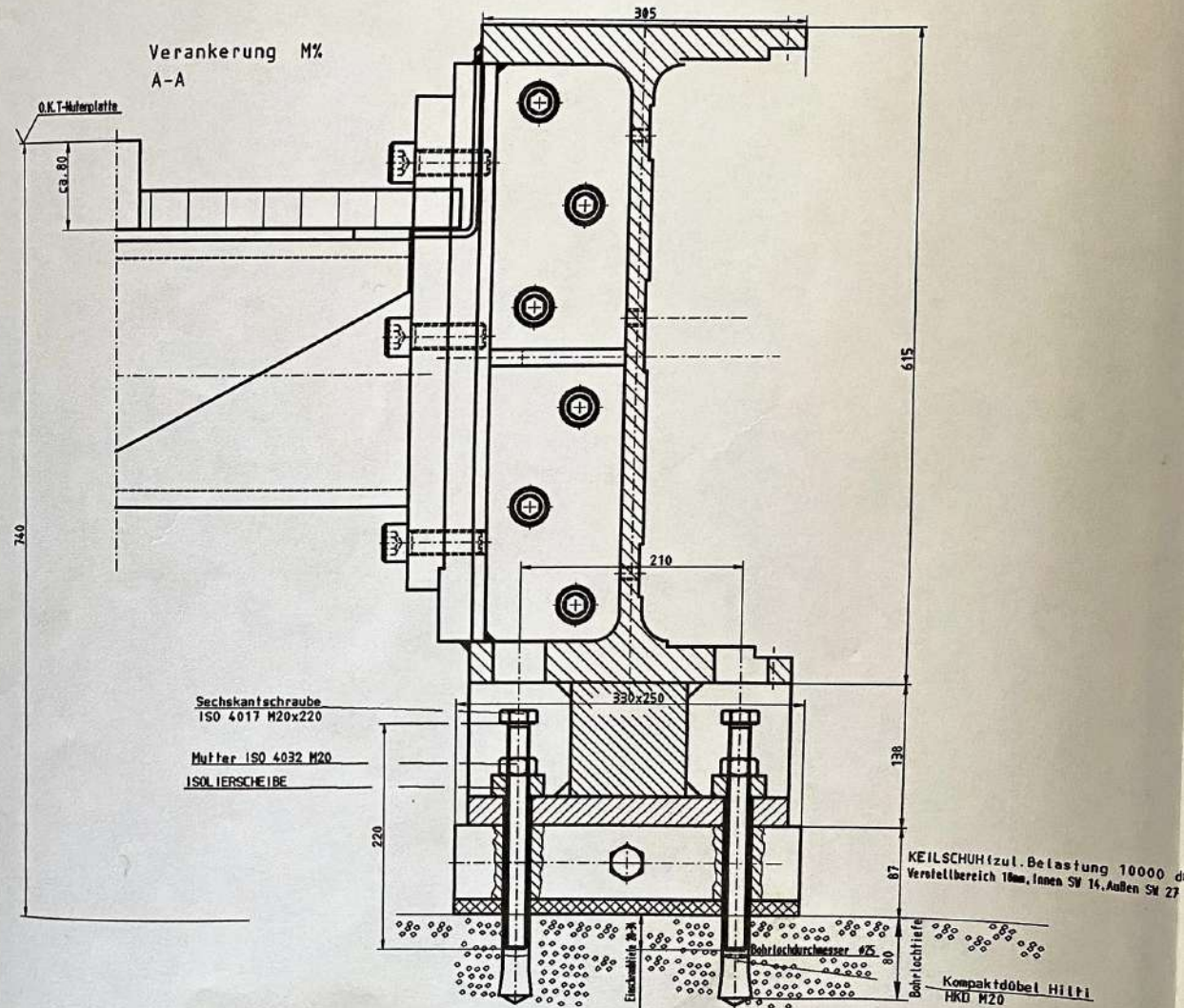
ⓓ Druckluftanschluß 3/4", 6 bar,
connection pressed air

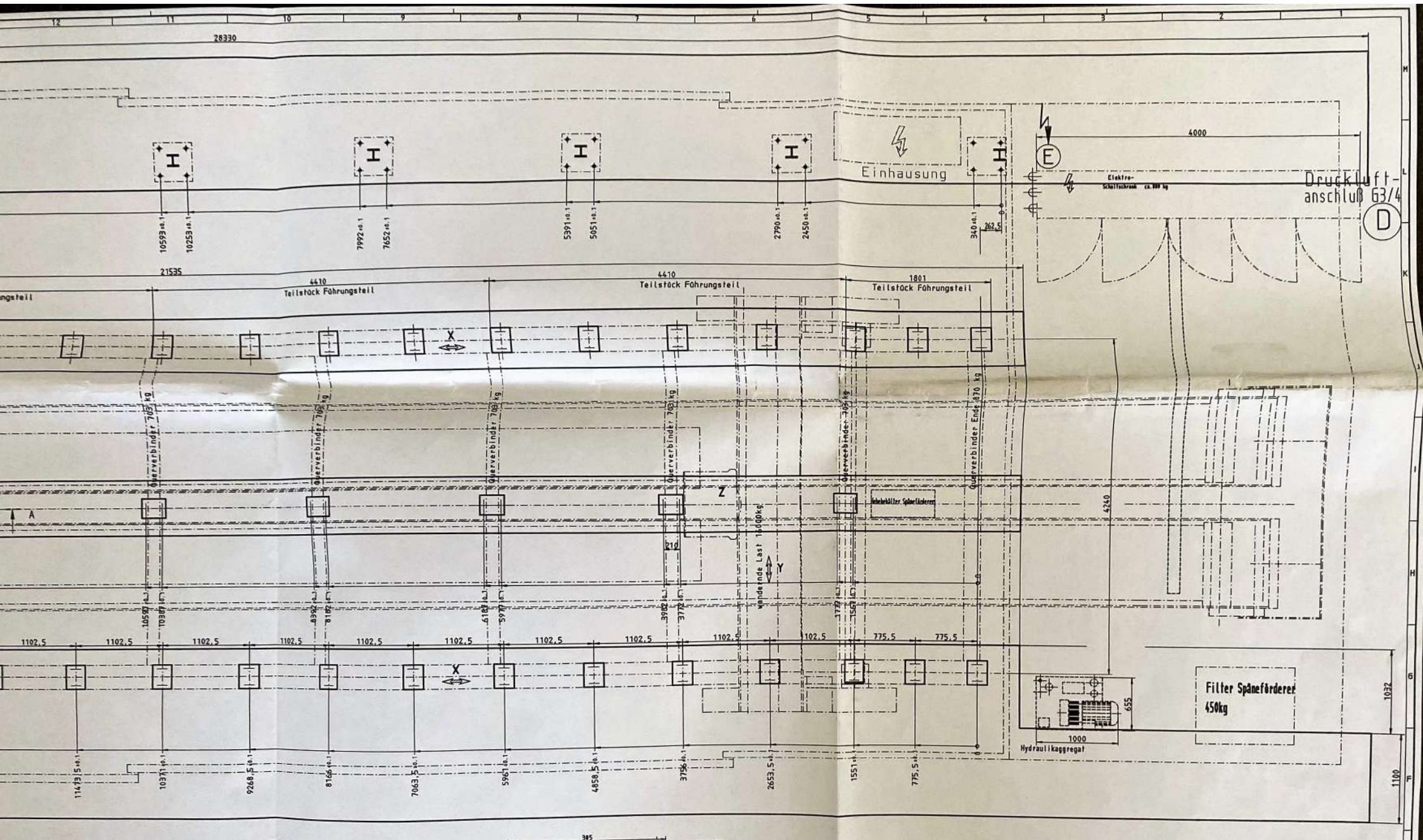
Anschlußwerte:

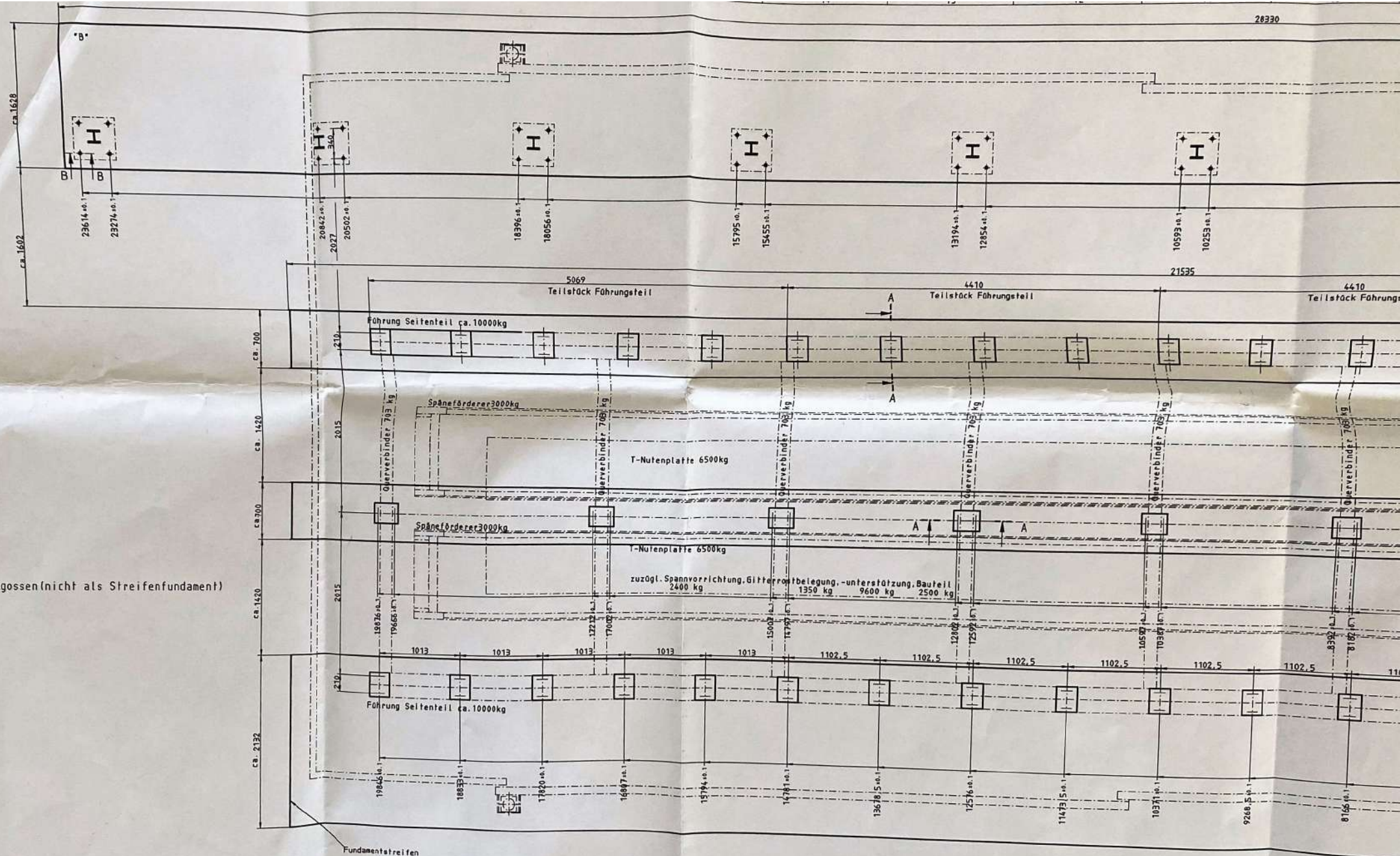
Maschine:	55.0 kW
Spannhydraulik:	5.5 kW
Späneförderer:	2x0,75kW
Einhausung:	2x1.5kW
Gesamtanschlußwert:	ca.65.0 kW

Absicherungswert : 160 A
Spannung : 400 V/ 50 Hz

Empfehlung Anschlußleitung: 4x 70mm²

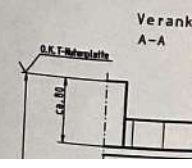




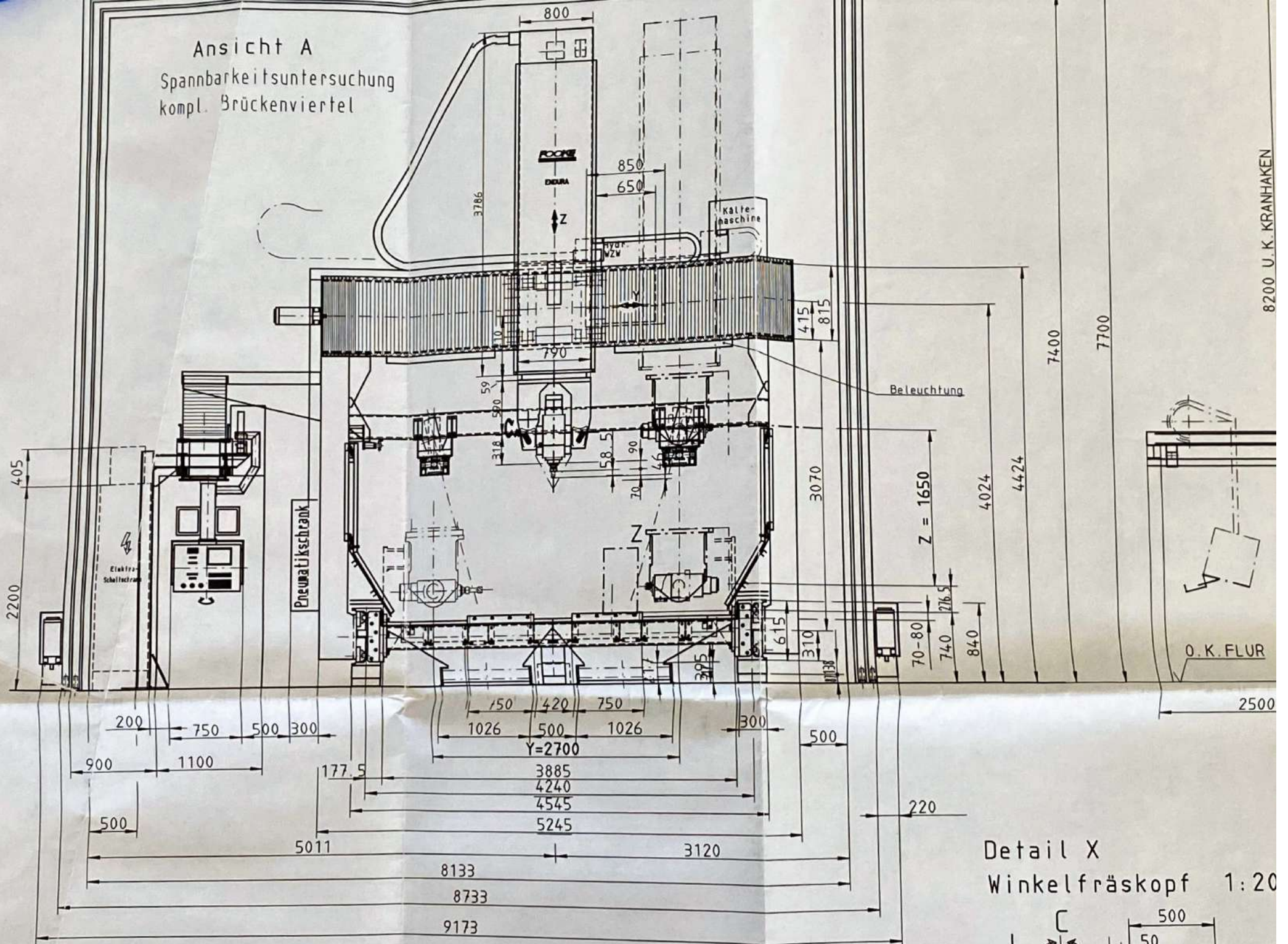


Platte gegossen (nicht als Streifenfundament)

Gewicht Maschine 71500 kg + 800 kg Schaltschrank (Einzelgewichte in Übersicht)
 Gewicht Einhäusung 34500 kg
 Gewicht Späneförderer 2x3000kg + 450 kg

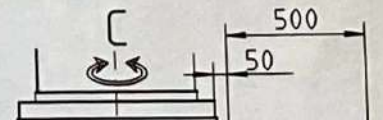


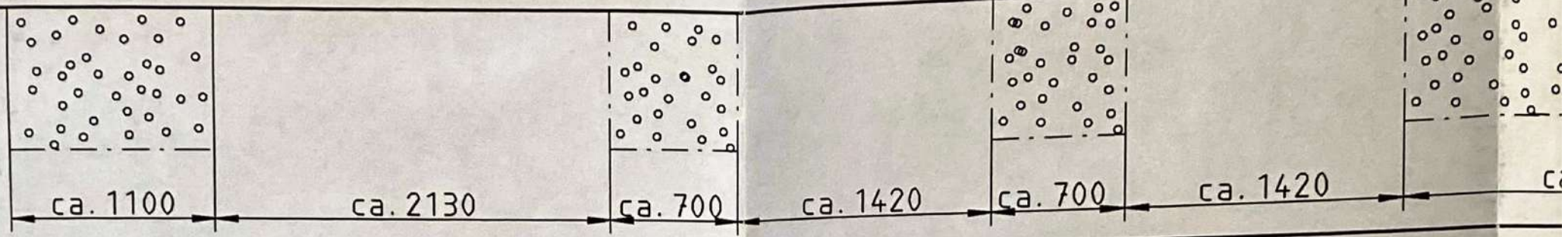
Ansicht A
Spannbarkeitsuntersuchung
kompl. Brückenviertel



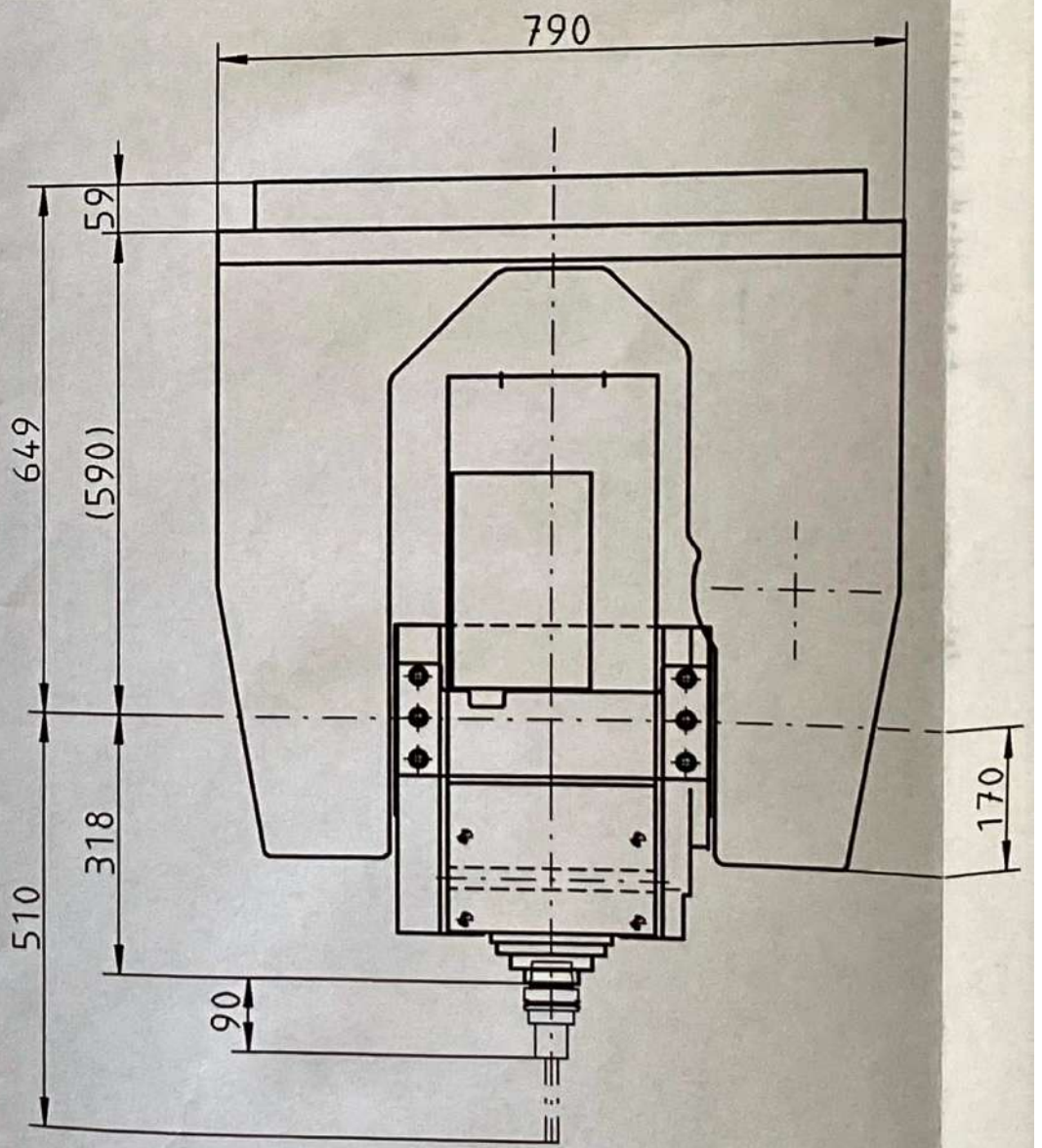
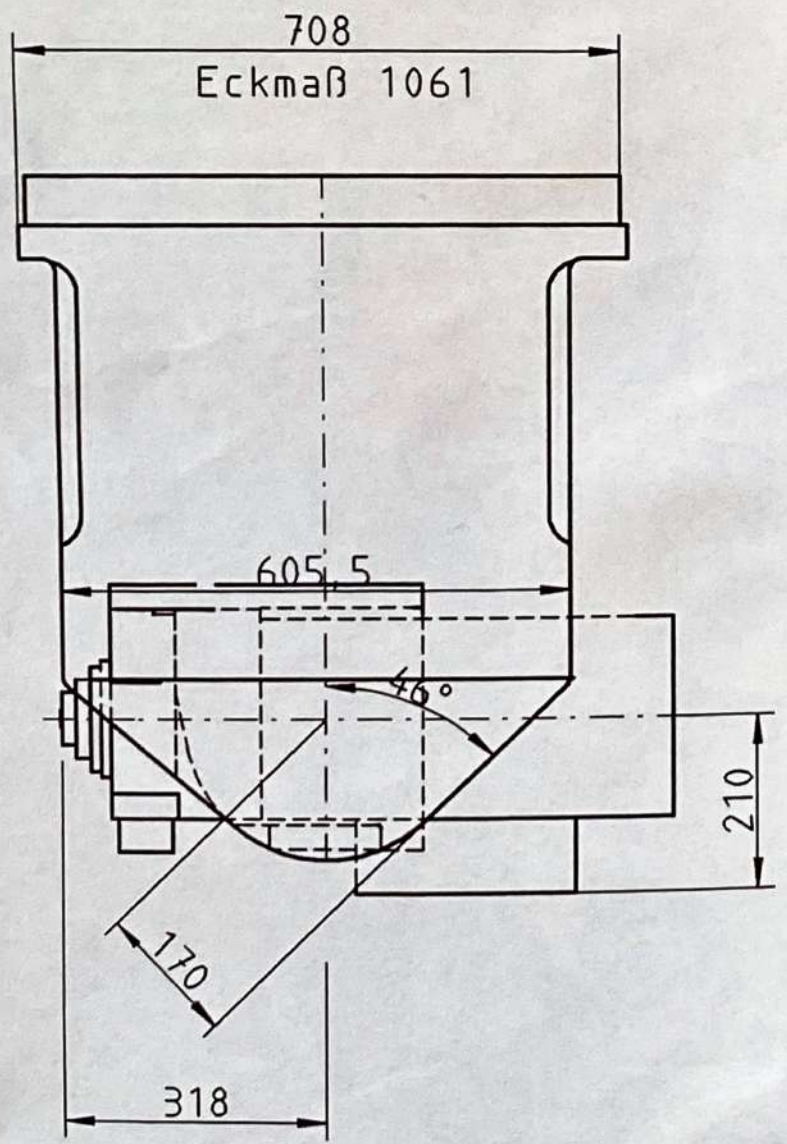
8200 U. K. KRANHAKEN

Detail X
Winkelfräskopf 1:20





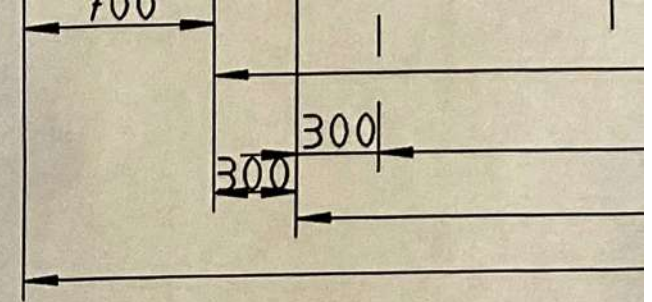
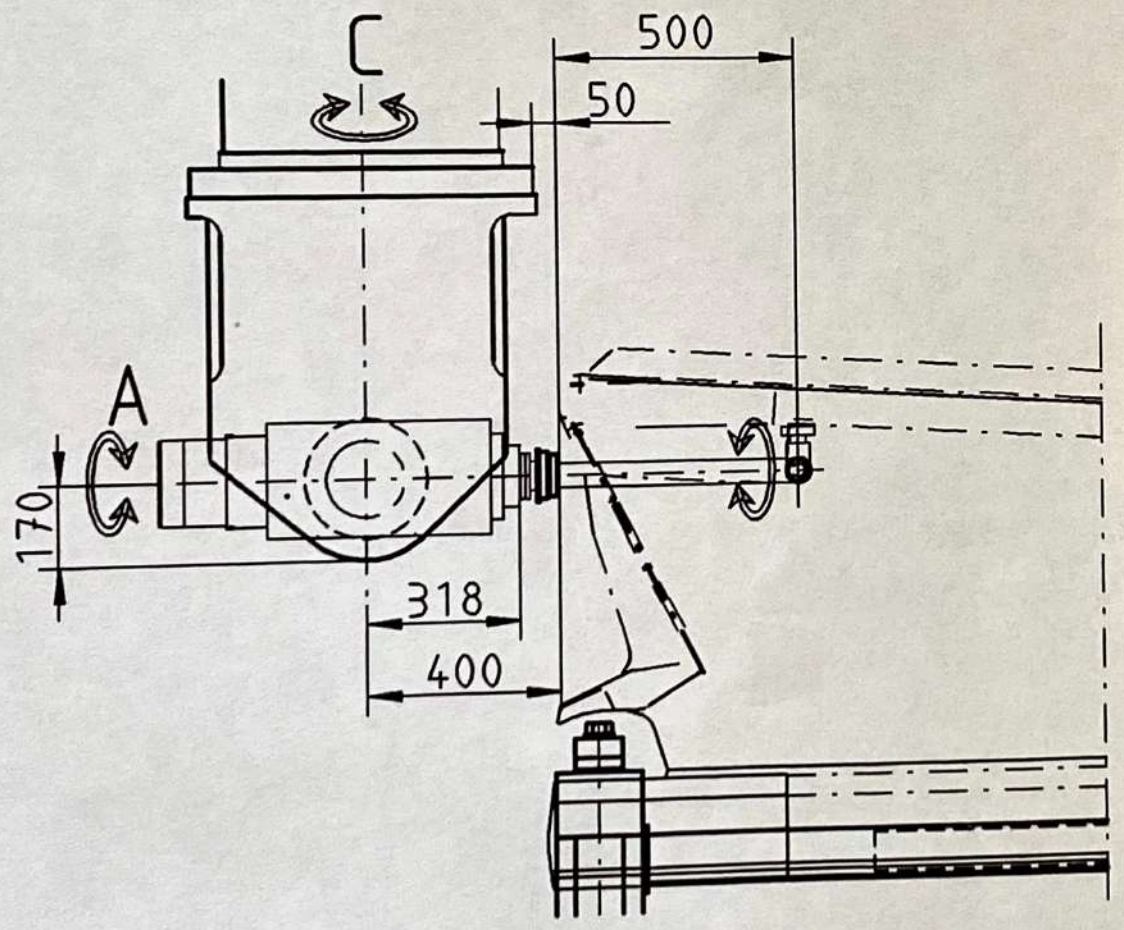
FK4
M1:10



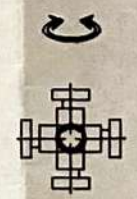
Leistungsdaten Spindel

220

Detail X Winkelfräskopf 1:20



Hüllkurve be
abzüglich entsp
(Annahme eines Werk
Werkzeugaufnat



Stellungen des Winkelfräskopf
sind in jeder Zwischenstellun
pro Grad möglich

15000

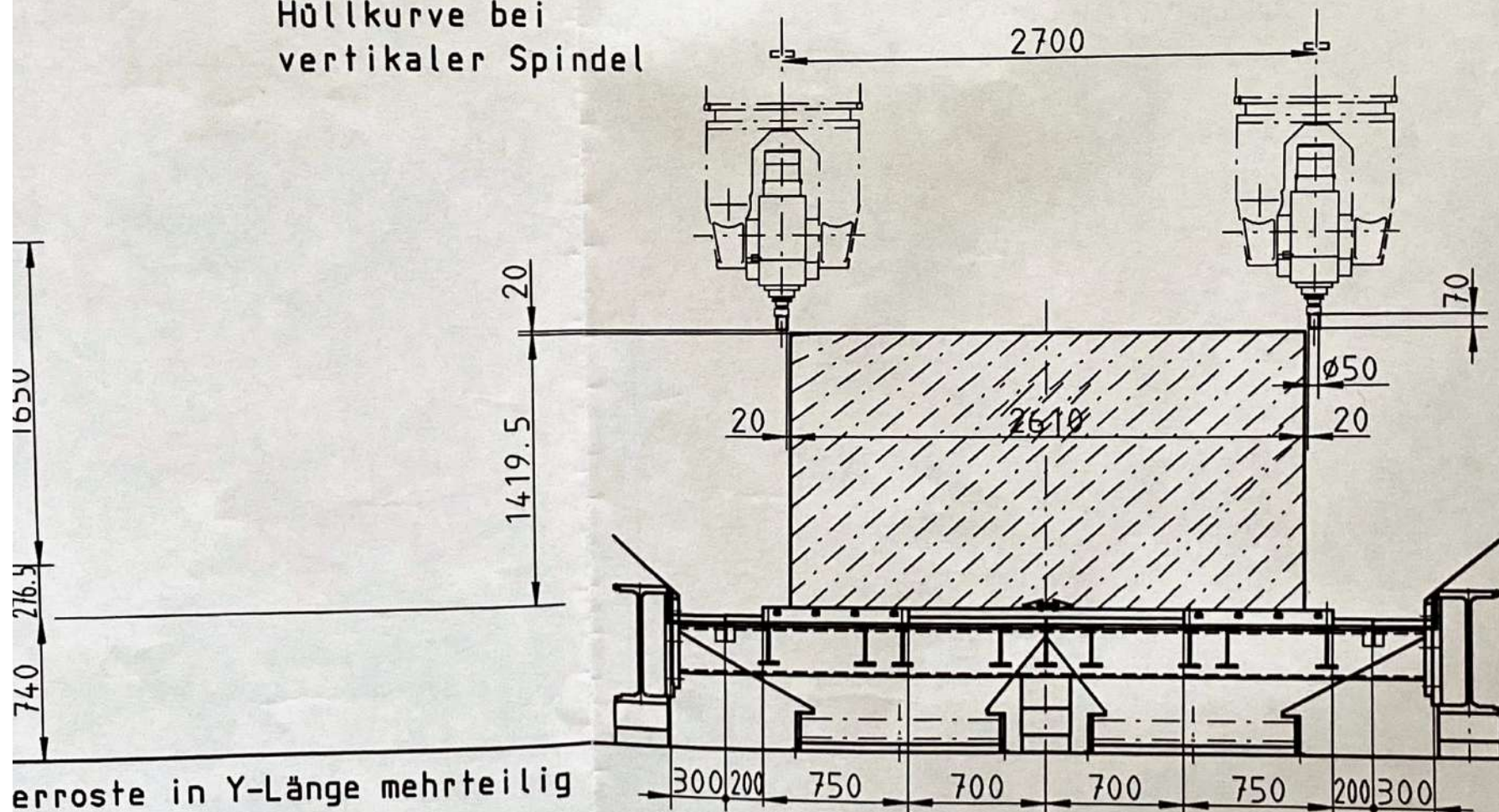
20100

01,5

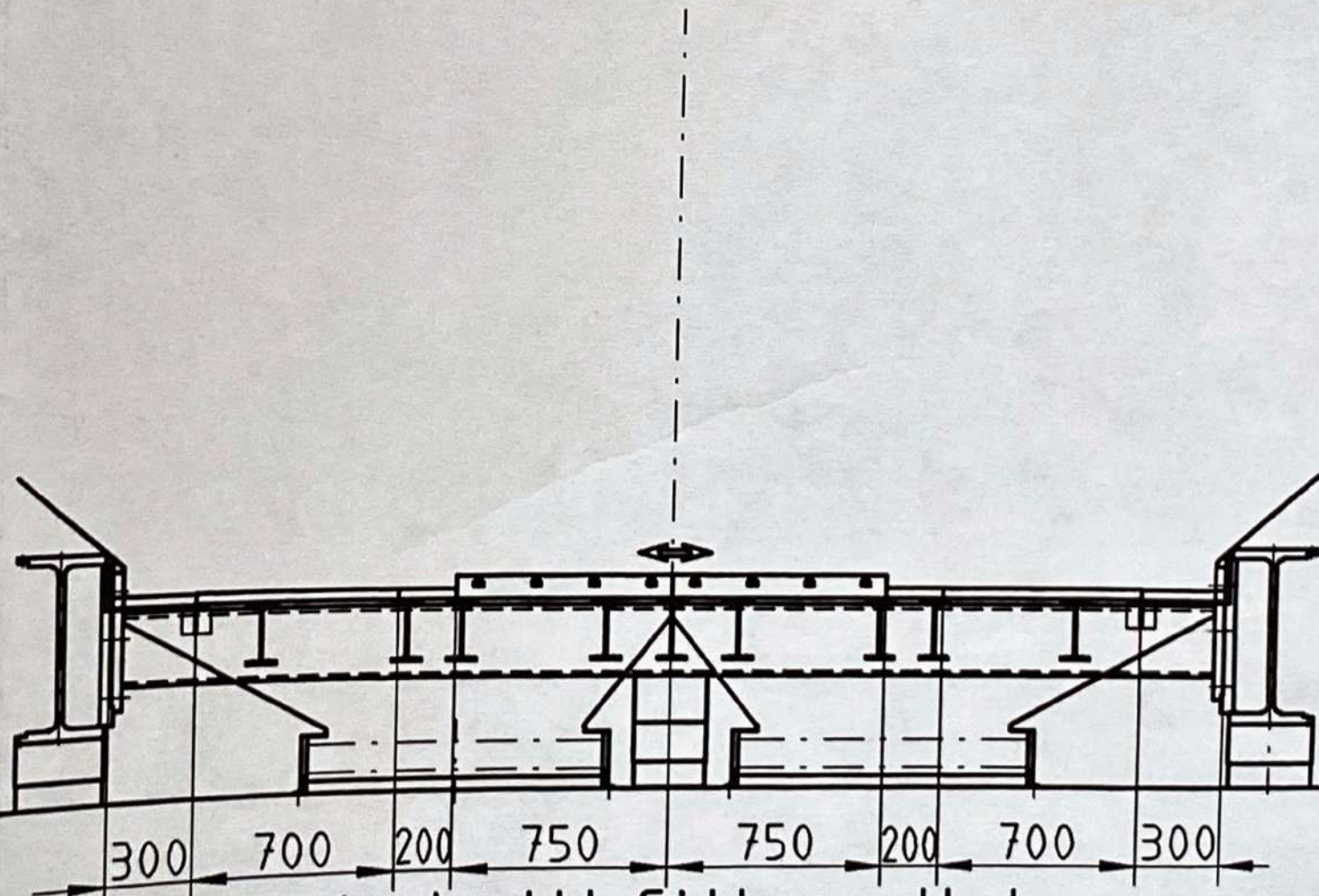
22950 Späneförderer

21000

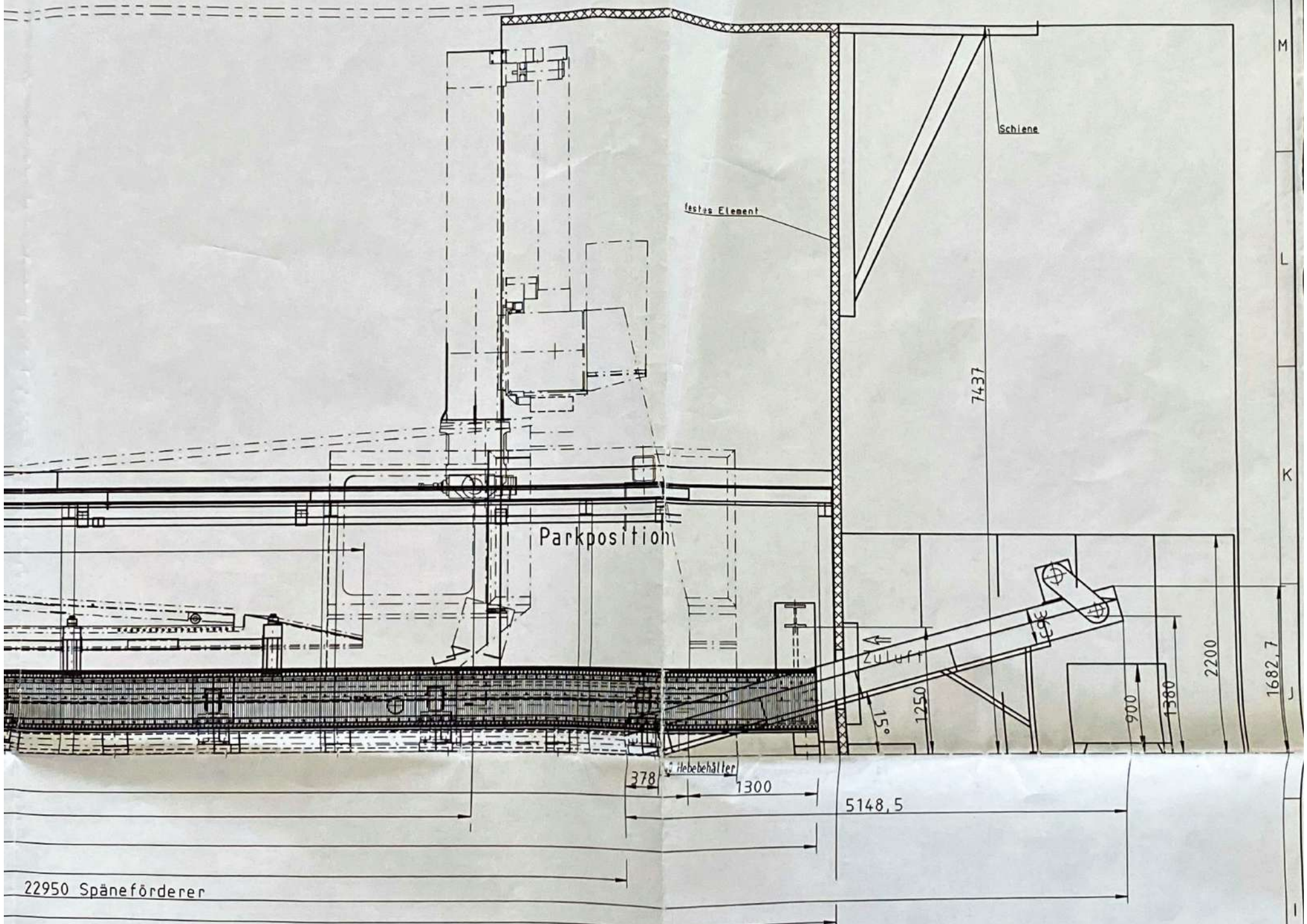
Hüllkurve bei
vertikaler Spindel



Variante II Gitterrostbelegung



Variante III Gitterrostbelegung

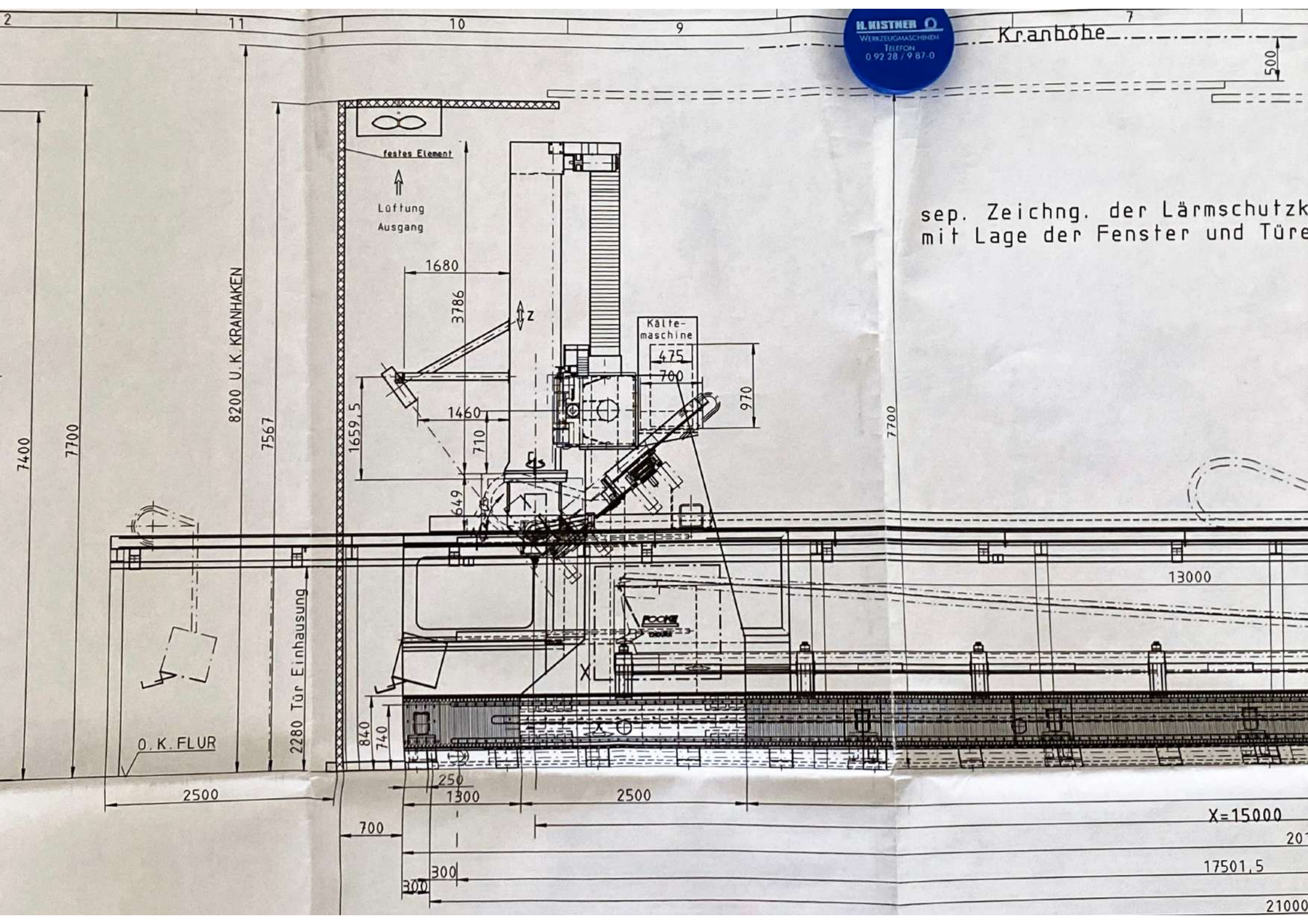


H. HIRSTNER
WERKZEUGMASCHINEN
TELEFON
0 92 28 / 9 87 0

Kranhöhe

500

sep. Zeichng. der Lärmschutzk
mit Lage der Fenster und Türe



X=15000

20

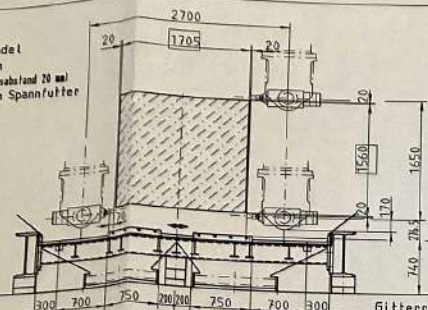
17501,5

21000

1:20

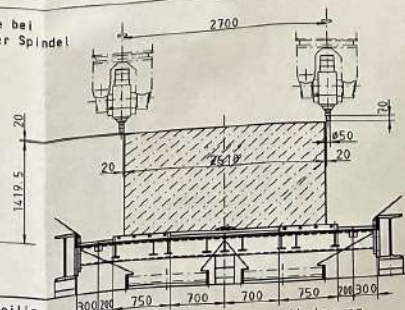
Hölkurve bei horizontaler Spindel
abzüglich entsprechender Werkzeuglängen
(Annahme eines Werkzeuges 450 mm lang Sicherheitsabstand 20 mm)
Werkzeugaufnahme HSK A 63 bei 90 mm Spannutter

Stellungen des Winkelfräskopfes
sind in jeder Zwischenstellung
pro Grad möglich



Variante I Gitterrostbelegung

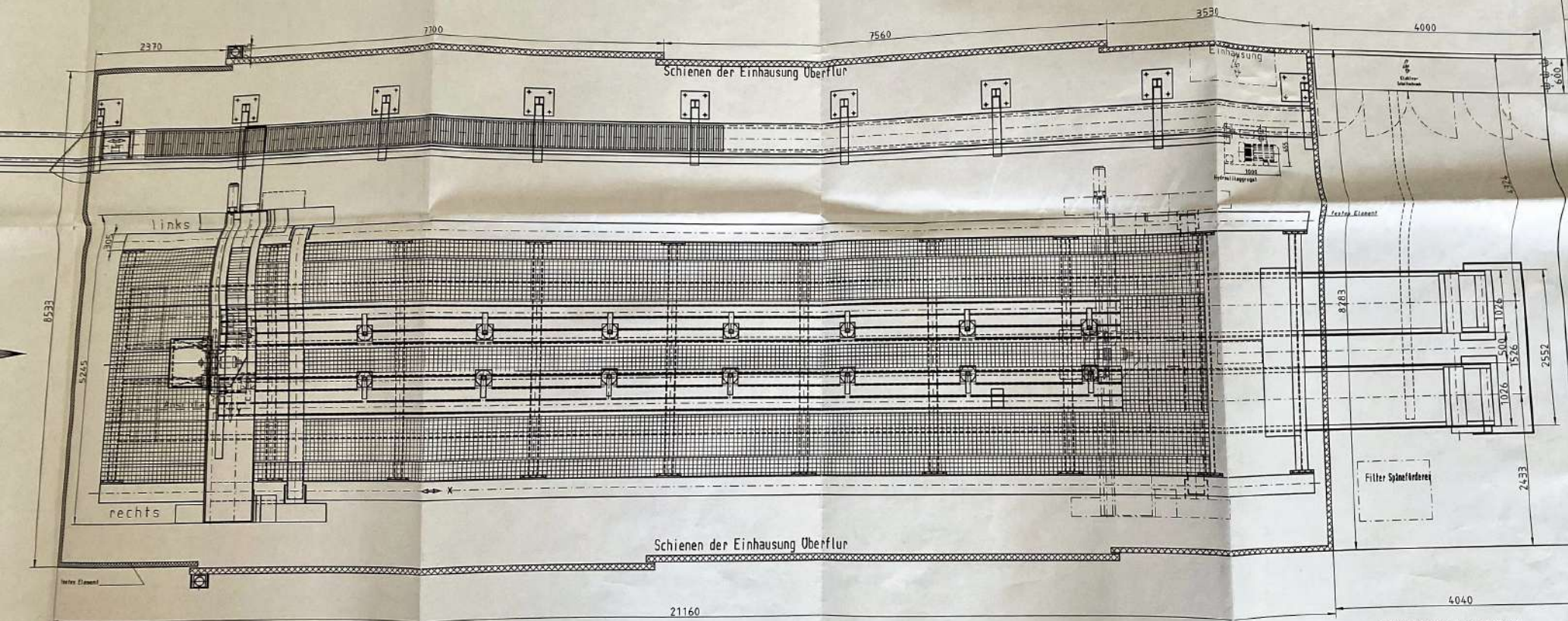
Hölkurve bei vertikaler Spindel



Variante II Gitterrostbelegung



Variante III Gitterrostbelegung



ACHTUNG !

Fußboden unter der Maschine
mit einem oelfesten Anstrich

Urheberschutz nach DIN 34
"Vervielfältigung sowie Verbreitung, auch auszugsweise, ist ohne schriftliche Genehmigung der MAN AG. Dies ist ein Dokument der MAN AG. Die Rechte an diesem Dokument sind vorbehalten. Alle Rechte vorbehalten. Die Rechte an diesem Dokument sind vorbehalten. Die Rechte an diesem Dokument sind vorbehalten."

ITEM-Nr.	Abt.	Name	Menge	Verk.stoff	Bezeichnung	Zg. Nr. - Norm	Bemerkung
1		Alle Rechte vorbehalten				1-35	Kom.
2		Alle Rechte vorbehalten				1-35	Kom.
3		Alle Rechte vorbehalten				1-35	Kom.
4		Alle Rechte vorbehalten				1-35	Kom.
5		Alle Rechte vorbehalten				1-35	Kom.
6		Alle Rechte vorbehalten				1-35	Kom.
7		Alle Rechte vorbehalten				1-35	Kom.
8		Alle Rechte vorbehalten				1-35	Kom.
9		Alle Rechte vorbehalten				1-35	Kom.
10		Alle Rechte vorbehalten				1-35	Kom.
11		Alle Rechte vorbehalten				1-35	Kom.
12		Alle Rechte vorbehalten				1-35	Kom.
13		Alle Rechte vorbehalten				1-35	Kom.
14		Alle Rechte vorbehalten				1-35	Kom.
15		Alle Rechte vorbehalten				1-35	Kom.
16		Alle Rechte vorbehalten				1-35	Kom.
17		Alle Rechte vorbehalten				1-35	Kom.
18		Alle Rechte vorbehalten				1-35	Kom.
19		Alle Rechte vorbehalten				1-35	Kom.
20		Alle Rechte vorbehalten				1-35	Kom.
21		Alle Rechte vorbehalten				1-35	Kom.
22		Alle Rechte vorbehalten				1-35	Kom.
23		Alle Rechte vorbehalten				1-35	Kom.
24		Alle Rechte vorbehalten				1-35	Kom.
25		Alle Rechte vorbehalten				1-35	Kom.
26		Alle Rechte vorbehalten				1-35	Kom.
27		Alle Rechte vorbehalten				1-35	Kom.
28		Alle Rechte vorbehalten				1-35	Kom.
29		Alle Rechte vorbehalten				1-35	Kom.
30		Alle Rechte vorbehalten				1-35	Kom.
31		Alle Rechte vorbehalten				1-35	Kom.
32		Alle Rechte vorbehalten				1-35	Kom.
33		Alle Rechte vorbehalten				1-35	Kom.
34		Alle Rechte vorbehalten				1-35	Kom.
35		Alle Rechte vorbehalten				1-35	Kom.
36		Alle Rechte vorbehalten				1-35	Kom.
37		Alle Rechte vorbehalten				1-35	Kom.
38		Alle Rechte vorbehalten				1-35	Kom.
39		Alle Rechte vorbehalten				1-35	Kom.
40		Alle Rechte vorbehalten				1-35	Kom.
41		Alle Rechte vorbehalten				1-35	Kom.
42		Alle Rechte vorbehalten				1-35	Kom.
43		Alle Rechte vorbehalten				1-35	Kom.
44		Alle Rechte vorbehalten				1-35	Kom.
45		Alle Rechte vorbehalten				1-35	Kom.
46		Alle Rechte vorbehalten				1-35	Kom.
47		Alle Rechte vorbehalten				1-35	Kom.
48		Alle Rechte vorbehalten				1-35	Kom.
49		Alle Rechte vorbehalten				1-35	Kom.
50		Alle Rechte vorbehalten				1-35	Kom.
51		Alle Rechte vorbehalten				1-35	Kom.
52		Alle Rechte vorbehalten				1-35	Kom.
53		Alle Rechte vorbehalten				1-35	Kom.
54		Alle Rechte vorbehalten				1-35	Kom.
55		Alle Rechte vorbehalten				1-35	Kom.
56		Alle Rechte vorbehalten				1-35	Kom.
57		Alle Rechte vorbehalten				1-35	Kom.
58		Alle Rechte vorbehalten				1-35	Kom.
59		Alle Rechte vorbehalten				1-35	Kom.
60		Alle Rechte vorbehalten				1-35	Kom.
61		Alle Rechte vorbehalten				1-35	Kom.
62		Alle Rechte vorbehalten				1-35	Kom.
63		Alle Rechte vorbehalten				1-35	Kom.
64		Alle Rechte vorbehalten				1-35	Kom.
65		Alle Rechte vorbehalten				1-35	Kom.
66		Alle Rechte vorbehalten				1-35	Kom.
67		Alle Rechte vorbehalten				1-35	Kom.
68		Alle Rechte vorbehalten				1-35	Kom.
69		Alle Rechte vorbehalten				1-35	Kom.
70		Alle Rechte vorbehalten				1-35	Kom.
71		Alle Rechte vorbehalten				1-35	Kom.
72		Alle Rechte vorbehalten				1-35	Kom.
73		Alle Rechte vorbehalten				1-35	Kom.
74		Alle Rechte vorbehalten				1-35	Kom.
75		Alle Rechte vorbehalten				1-35	Kom.
76		Alle Rechte vorbehalten				1-35	Kom.
77		Alle Rechte vorbehalten				1-35	Kom.
78		Alle Rechte vorbehalten				1-35	Kom.
79		Alle Rechte vorbehalten				1-35	Kom.
80		Alle Rechte vorbehalten				1-35	Kom.
81		Alle Rechte vorbehalten				1-35	Kom.
82		Alle Rechte vorbehalten				1-35	Kom.
83		Alle Rechte vorbehalten				1-35	Kom.
84		Alle Rechte vorbehalten				1-35	Kom.
85		Alle Rechte vorbehalten				1-35	Kom.
86		Alle Rechte vorbehalten				1-35	Kom.
87		Alle Rechte vorbehalten				1-35	Kom.
88		Alle Rechte vorbehalten				1-35	Kom.
89		Alle Rechte vorbehalten				1-35	Kom.
90		Alle Rechte vorbehalten				1-35	Kom.
91		Alle Rechte vorbehalten				1-35	Kom.
92		Alle Rechte vorbehalten				1-35	Kom.
93		Alle Rechte vorbehalten				1-35	Kom.
94		Alle Rechte vorbehalten				1-35	Kom.
95		Alle Rechte vorbehalten				1-35	Kom.
96		Alle Rechte vorbehalten				1-35	Kom.
97		Alle Rechte vorbehalten				1-35	Kom.
98		Alle Rechte vorbehalten				1-35	Kom.
99		Alle Rechte vorbehalten				1-35	Kom.
100		Alle Rechte vorbehalten				1-35	Kom.

Zeichnungsnummer: 10-00-0-

CAD ET 346.316.345.312