

## CNC Drehmaschine SPINNER TC 32-MC mit 42mm Spindel



Fabrikat	SPINNER
Modell	TC 32-MC
Baujahr	2004
Maschinennummer	030342
Steuerung	SIEMENS 810 D mit Softwarepaket „Drehen mit SHOP-TURN“
Einschaltstunden	ca. 20.000

## INHALTSVERZEICHNIS

Ausstattung .....	3
Technische Daten .....	5
Aufstellplan .....	6
Maschinenbilder .....	7

## AUSSTATTUNG

Steuerung SIEMENS 810 D mit

- Softwarepaket „Drehen mit SHOP TURN“  
Grundversion mit vollständigem Shop-Turn Dialog inklusive automatischer Restmaterialerkennung und 3D-Simulations Softwarestand 6
- PC-Bedienoberfläche PCU20
- Farbbildschirm/Bedienfeld OP10C

Programmspeichererweiterung um 64 Mbyte durch ATA-Speicherkarte

Antriebsmotore für X/Z und Spindel Fabrikat SIEMENS in digitaler AC-Technik

C Achse für Spindel inklusive Softwareoption „Transmit“ zur Stirnseitenbearbeitung und „Zylinderinterpolation“ zur Mantelbearbeitung

Hydraulischer Hohlspannzylinder

Druckspannzangeneinrichtung

Schaltrevolver 12-fach für Werkzeugaufnahme DIN69880/16mm

6 antreibbare Werkzeugstationen im Schaltrevolver für Fräs- und Bohrbearbeitungen

Elektrisches Interface zum Anschluss von Stangenvorschüben nach Norm SPINNER-UNIMAG

Spritzschutzvollverkleidung

Kühlmitteleinrichtung

Arbeitsraumleuchte

Hydraulik

Erforderliche Aufstellelemente am Maschinengestell zur Schwingungsdämpfung

7 Stück angetriebene Werkzeuge

1 Satz Spannzangen  $\varnothing$  1 mm – 30 mm, 0,5 mm steigend

1 Satz Spannzangen  $\varnothing$  31 mm – 42 mm, 1 mm steigend

VDI-Aufnahmen

Betriebsanleitung / Dokumentation

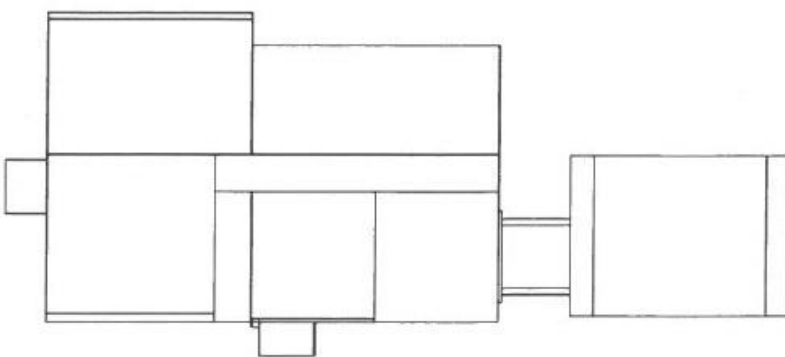
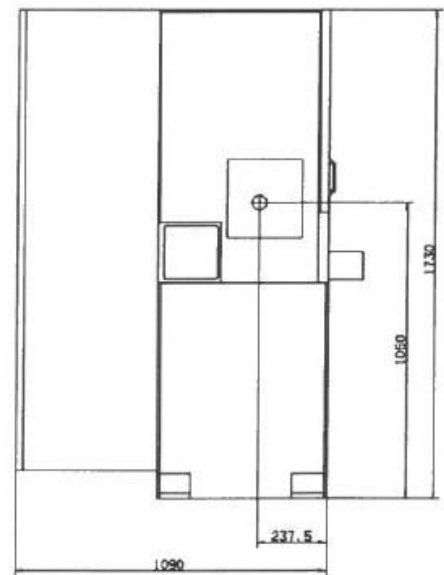
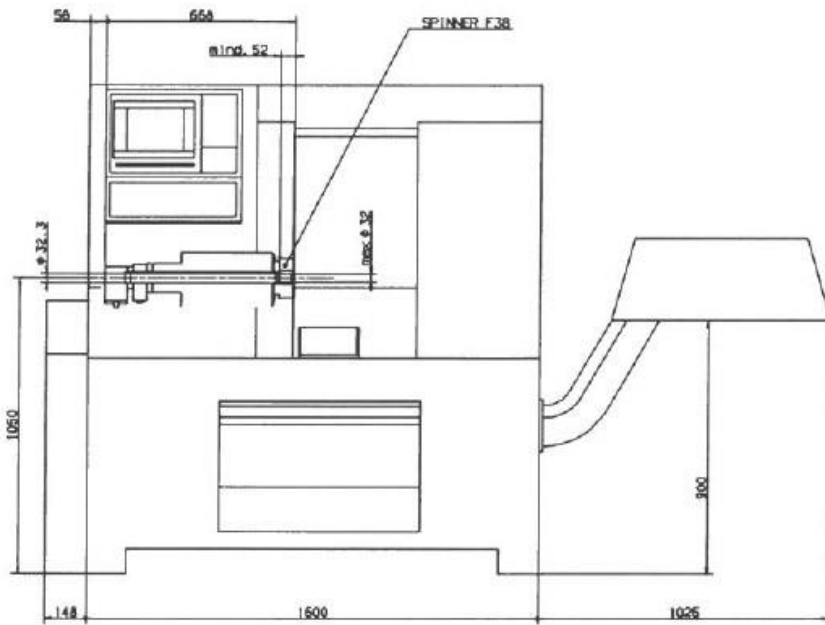
Maschinenparameter auf Speichermedium

Alle weiteren auf den Fotos und Videos ersichtlichen Zubehörteile gehören nicht zum Lieferumfang, somit kein Bestandteil für diesen Verkauf. Der Lieferumfang umfasst nur die Zubehörteile, welche hier, im Angebot, Auftragsbestätigung und Rechnung ausdrücklich aufgeführt sind.

## TECHNISCHE DATEN

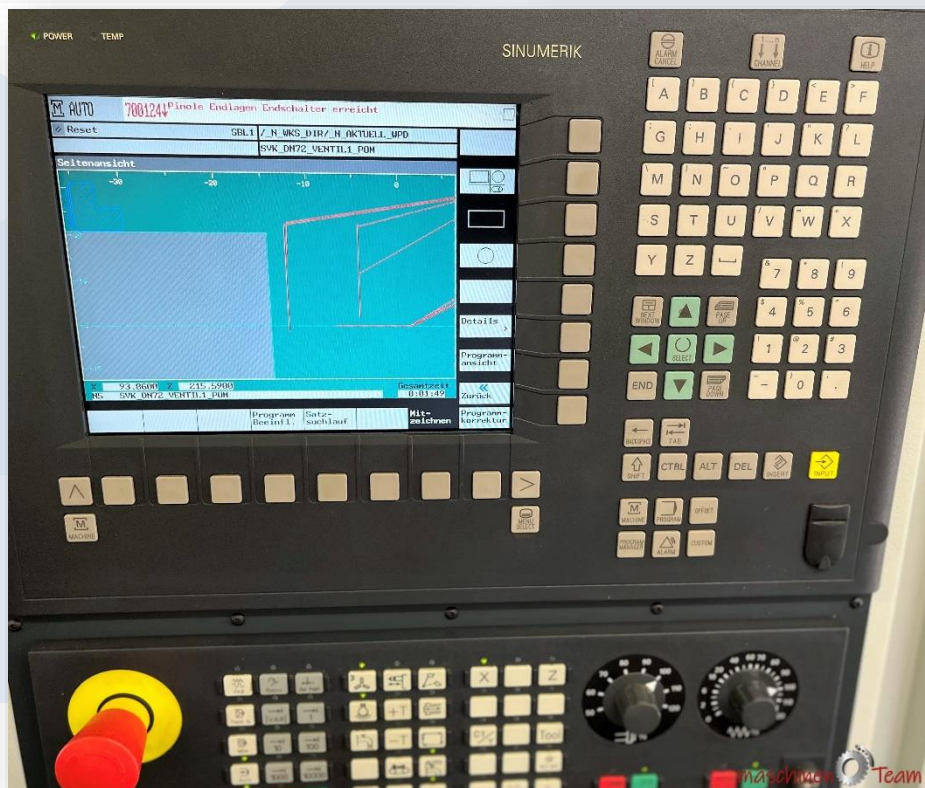
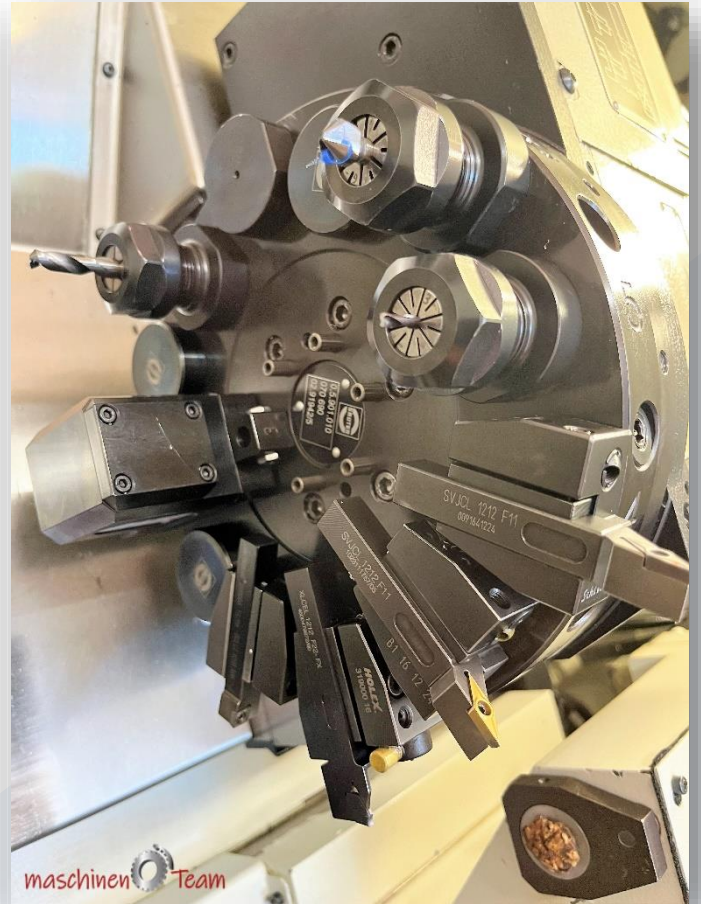
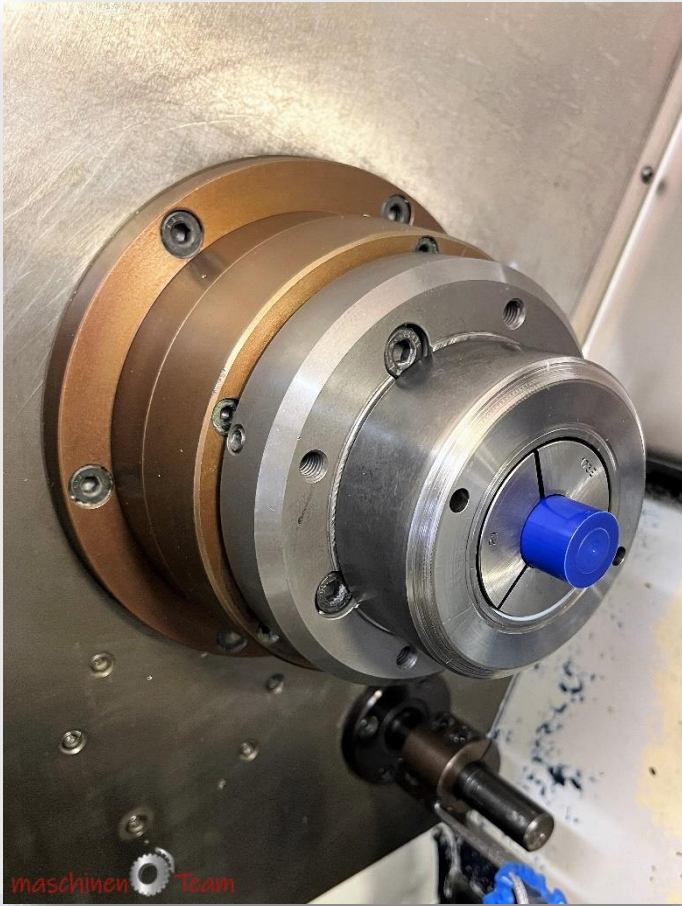
Drehlänge (max.)	245 mm
Umlaufdurchmesser (max.)	120 mm
Drehdurchmesser über Bett	290 mm
Verfahrwege	X – 96 mm / Z – 245 mm
Spindelnase als Planflansch	110 mm
Spindelbohrung	42 mm
Spindeldrehzahlen	6.000 U/min.
Spindelmotorleistung	5,5 kW
Eilgang X	15 m/min.
Eilgang Z	24 m/min.
Reitstock	ja
Lackierung	zweifarbige RAL 7035/5008
Abmessungen (LxBxH)	ca. 2.000 mm x 2.000 mm x 2.200 mm
Gewicht	ca. 1.400 kg

# AUFSTELLPLAN

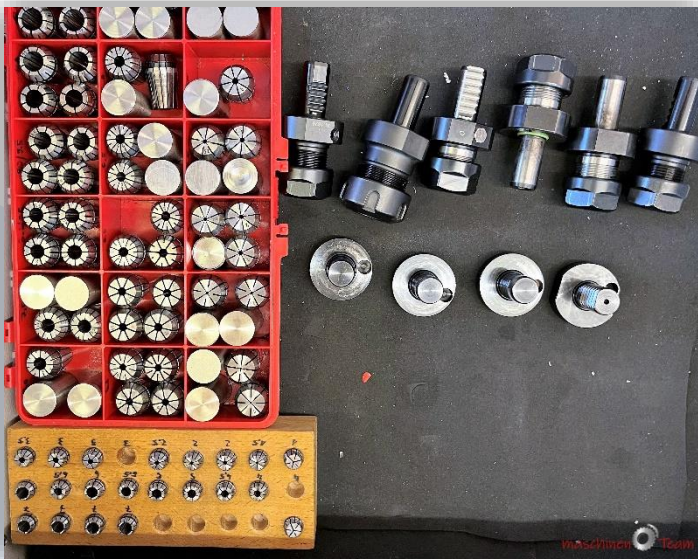
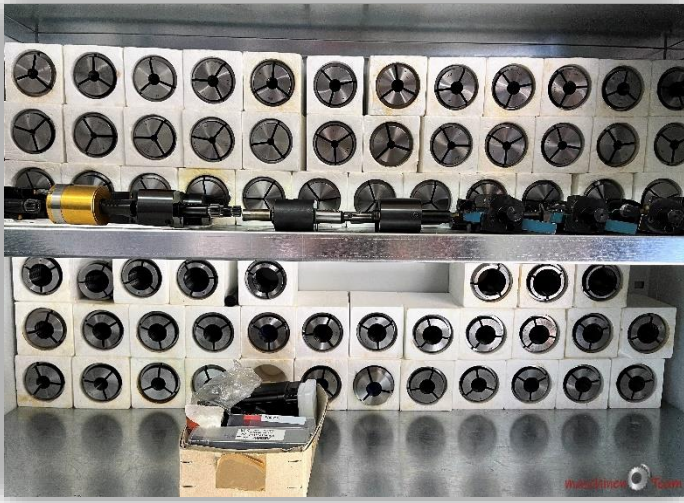


## MASCHINENBILDER









*Vielen Dank für Ihr Interesse*

---

maschinen  Team



\*Diese Unterlagen legen keinen Anspruch auf Vollständigkeit und Richtigkeit. Eigenschaftszusicherungen werden mit den hier enthaltenen Angaben ausdrücklich nicht übernommen. Es handelt sich um eine Gebrauchsmaschine.\*