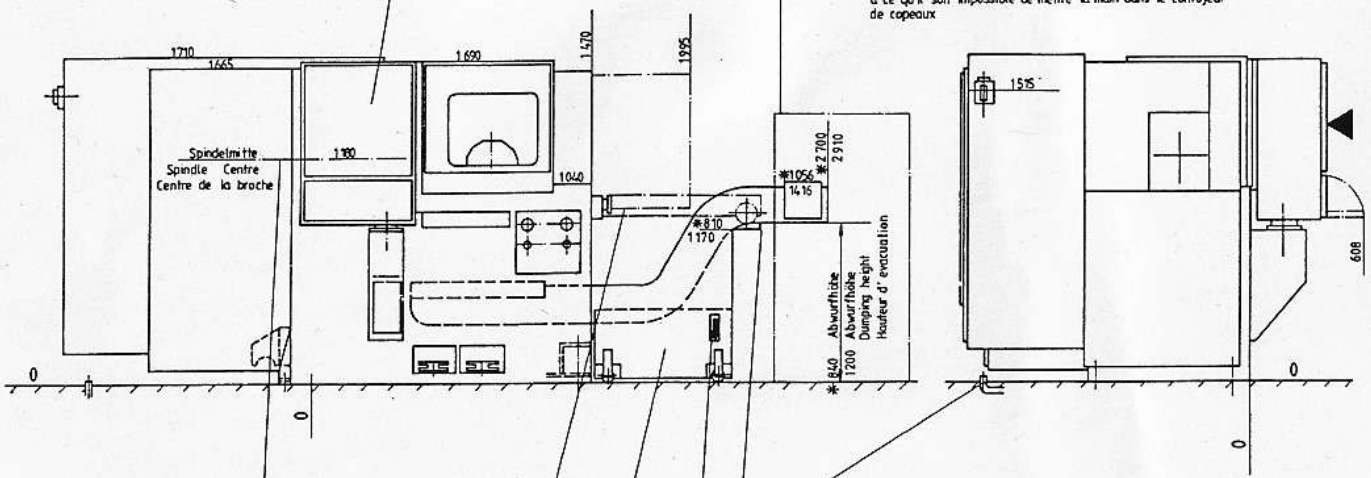


Spänebehälter: Kundenseitige Beistellung
 Hinweis: Behälter bzw. Späneentsorgung so ausbilden, daß ein Hineingreifen in den Späneförderer ausgeschlossen ist
 Chip compartment: to be provided by the client
 Note: ensure that the compartment or chip disposal are such that there is no possibility of penetration into the chip flow
 Bac à copeaux: à fournir par le client
 Remarque: le bac et l'évacuation des copeaux doivent être conçus de façon à ce qu'il soit impossible de mettre la main dans le convoyeur de copeaux



KÜHLUNG
 Füllmenge bei Abwurfhöhe 840 ca. 200 l
 1200 ca. 350 l

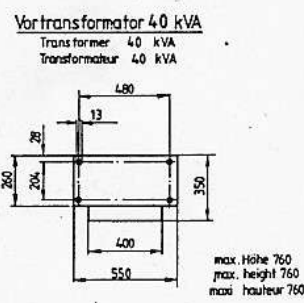
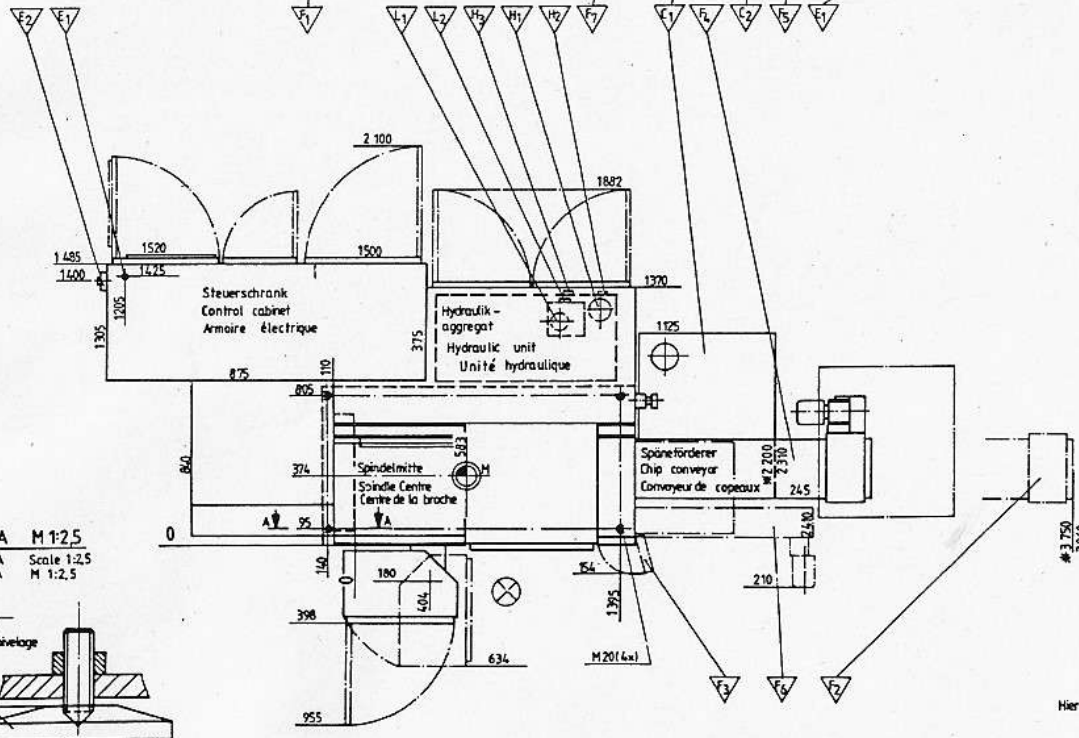
COOLANT SYSTEM
 Filling amount by dumping height 840 approx. 200 l
 1200 approx. 350 l

ARROSAGE
 Quantité de liquide près de hauteur d'évacuation 840 ca. 200 l
 1200 ca. 350 l

GEWICHTE
 Maschine ca. 4.000 kg (inkl. Hydrauliköl)
 Späneförderer bei Abwurfhöhe 840 ca. 480 kg (inkl. Kühlmittel)

WEIGHTS
 Machine approx. 4.000 kg (including hydraulic oil)
 Chip conveyor by dumping height 840 approx. 480 kg (including coolant)

POIDS
 Machine 4.000 kg environ (huile hydraulique inclu)
 Convoyeur de copeaux près de hauteur d'évacuation 840 480 kg environ (liquide de coupe inclu)

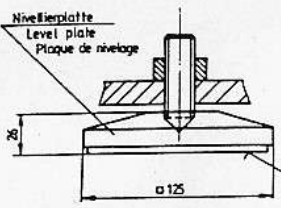


gültig ab Masch.-Nr. GE ... 09 257
 Valid from Machine - Nr. GE ... 09 257
 Valable à partir de GE ... 09 257

Gültig für NC-Steuerungen:
 Valid for numerical control:
 Valable pour commandes numériques:

INDEX 2000 T
 INDEX S3
 INDEX Fauc 6 T
 INDEX ALPHA
 INDEX C 200
 INDEX 58

Schnitt A-A M 1:2,5
 Section A-A Scale 1:2,5
 Coupe A-A M 1:2,5



Standfläche A=120 cm²
 Support surface
 Surface d'appui

* Standardausführung
 Standard version
 Version standard

Änderungen vorbehalten:
 All indications subject to modification
 Sous réserves de modifications

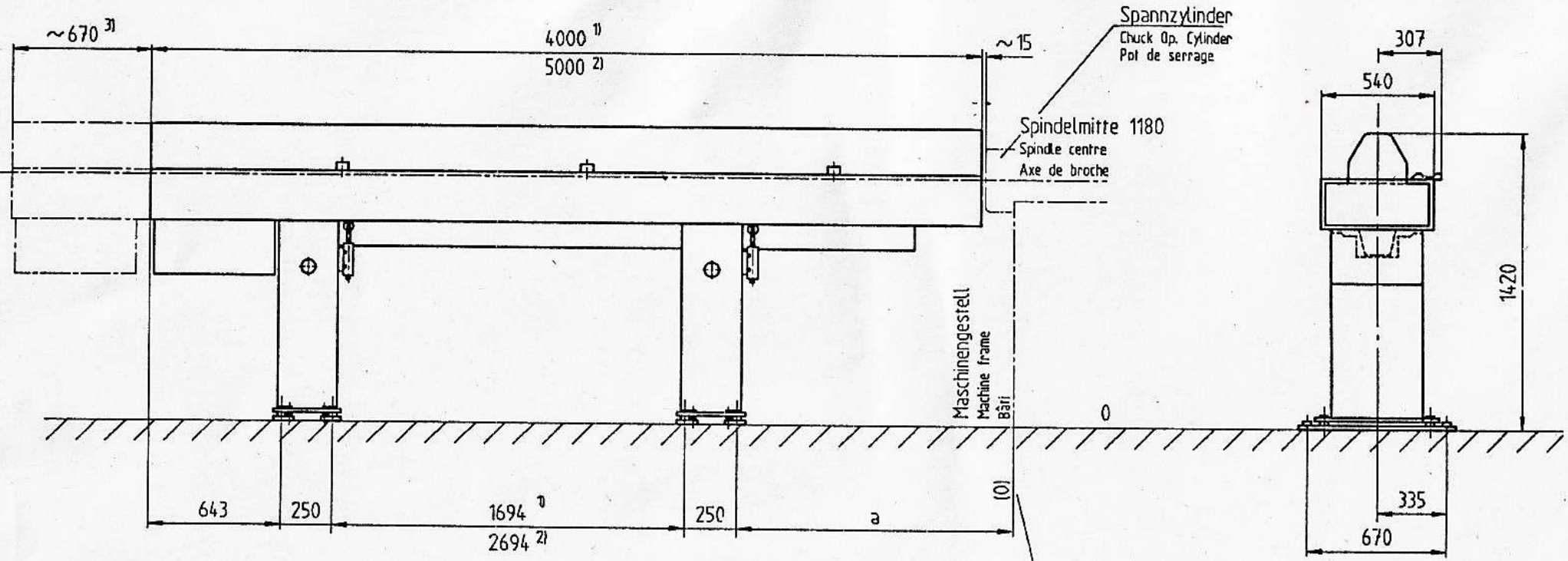
Hierzu: Deutscher Text KG 9 703.0241
 Englischer Text KG 9 703.0242
 Französischer Text KG 9 703.0243

DIN A4

in Vorbereitung	<input checked="" type="checkbox"/>	vorhanden	<input checked="" type="checkbox"/>	GB-2	F-3	I-4	S-5	SU-0	BRA-M	Verteuerung von A /
Benennung und Bemerkung										
Benennung		Bemerkung		Teil		Werkstoff		Modell-Nr.		
Anzahl				Material				Verwendung		
Zuordnung				Zuordnung				Zuordnung		
13,44				124,5				1:20 (1:2,5)		
INDEX				INDEX				INDEX		
Maschinenaufstellplan				Machine Installation Plan				Plan d'implantation de machines		
nach VDI 3227 GE 4.2 - GE 6.5								KG 9 703.0761		
67180 30484 Ju								Erstellt durch		
Für diese Technische Zeichnung sind nur die Maße vor								Erstellt durch		

sep. Fremdspr. Unterl. vorh.	X	X					
fremdspr. Text in vi	InterL. enth. X	X	X				
Sprachenkennziffer		2=E	3=F	4=L		7=Pl	

Schutzvermerk nach DIN 34 beachten



Siehe entspr. Maschinenaufstellplan
 See corresponding machine installation plan
 Voir schéma d'implantation machine correspondant

Maschinentyp Machine Type Type machine	Spannzylinder Serien-Nr. Chuck Op. Cylinder Serial-No. Por de serrage Série n°	Mass a (mm) Dimension Core
GE 42	GG2712.2100	1305
GE 42	GG2713.2100 - GG2714.2100	1370
GE 65	GG2712.1700	1360
GE 65	GG2713.1700 - GG2714.1700	1420

- 1) MBF 42-65 / 3500
- 2) MBF 42-65 / 4200
- 3) Platzbedarf zum Verschieben des Trägers
Space required for moving carrier
Place nécessaire au déplacement du support

0972 433.0010

19 86 Dar. N.	Aufstellplan Stangennachschub INDEX MBF - INDEX GE 42 / GE 65	INDEX-WERKE KG Hahn & Tessky Esslingen	KG9 752.0581		
Gez. 24.6. Bala				Erection Diagramm Master Bar Feeds INDEX MBF - INDEX GE 42 / GE 65	Blatt () Anschl.-BL A
Gepr. 42				Plan d'implantation Avance-barre INDEX MBF - INDEX GE 42 / GE 65	
M 1 : 20	Gültigkeitsvermerk: gültig ab Geräte-Nr. valid from Equipment No. valable à partir de l'appareil n° MBF10.0139	INDEX-CORPORATION SHELTON CT.USA	Ers. durch		