

Start hole drilling machine CHARMILLES HD10



Manufacture	CHARMILLES
Type	HD10
Year of manufacture	2002
Machine number	1000172
Working table	600 mm x 300 mm
Travels	X – 350 mm / Y – 250 mm / Z – 345 mm
Electrode size	0,3 mm – 3,0 mm

INDEX

Equipment	3
Technical data	4
Installation/Transport	5
Machine pictures	8

EQUIPMENT

3 axes digital display HEIDENHAIN

1 set of electrodes

Workspace protection

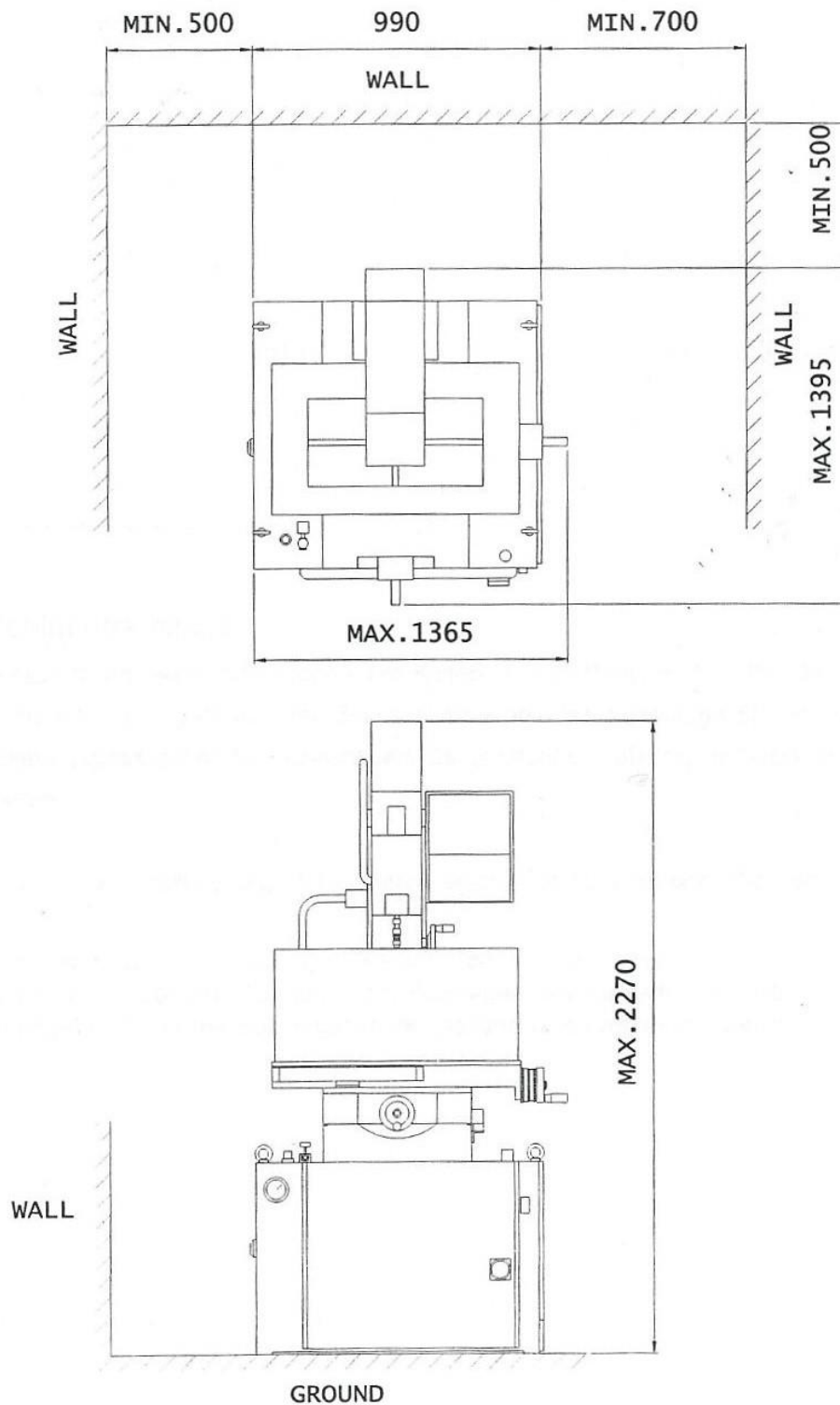
User guide / Documentation

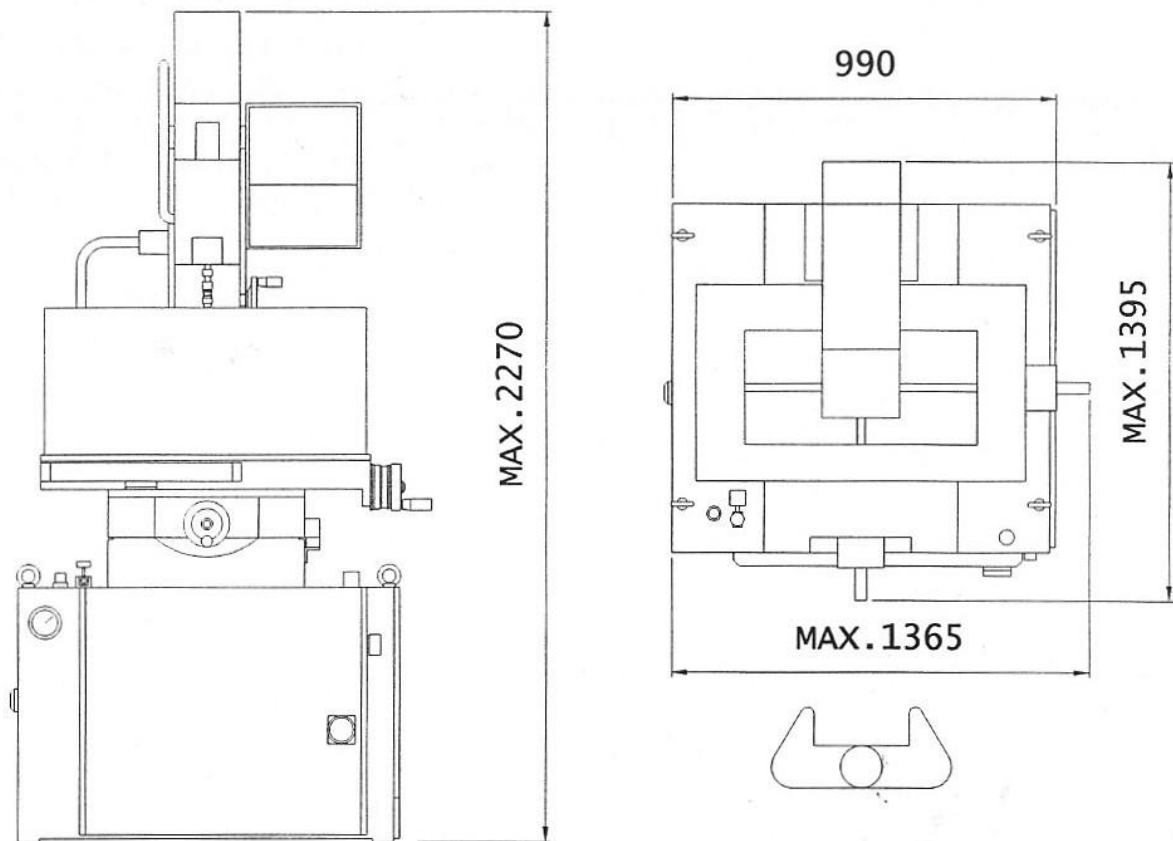
All others accessories shown in the photos and video are not included in the scope of delivery, so they are not part of this sale. The scope of delivery only includes the accessories that are expressly listed here, in the offer, confirmation of order and invoice.

TECHNICAL DATA

KENNDATEN		HD10
Arbeitstischgrösse	mm	600 * 300
Xy-Verfahrweg	mm	350 * 250
Servoschlittenverfahrweg	mm	345
Arbeitskopfverfahrweg	mm	200
Führungsverfahrweg	mm	150
Max. Werkstückgewicht	kg	450
Rohrelektrodengrösse	mm	DIA. 0.3 ~ 3.0
Max. Elektrodenlänge	mm	400
Führung zum Arbeitstisch	mm	5 ~ 355
Bearbeitungsmedium		Destilliertes Wasser
Fassungsvermögen Medium	l	10L * 2
Maschinengewicht	kg	900
Maschinenabmessung (w*d*h)	mm	1020 * 1145 * 2070 1020 * 1145 * 2270 (oberer W-Achsenverfahrweg)
Max. Höchststrom		25A
Höchststrom einstellen		10 EINSTELLWERTE (0 ~ 9)
C-box einstellen		10 EINSTELLWERTE (0 ~ 9)
T-on (Ein-Zeit) einstellen		20 EINSTELLWERTE (0 ~ 19)
T-off (Aus-Zeit) einstellen		20 EINSTELLWERTE (0 ~ 19)
Gap-Spannung		10 EINSTELLERTE (0 ~ 9)
Servo-Empfindlichkeit einstellen		Siehe Steuerung
Max. Leistungsaufnahme		3.5 KVA
Spannungsversorgung		200/220/240/346/380/415/440/480/575V MIT DREHSTROM
Frequenz		50/60 Hz

INSTALLATION / TRANSPORT





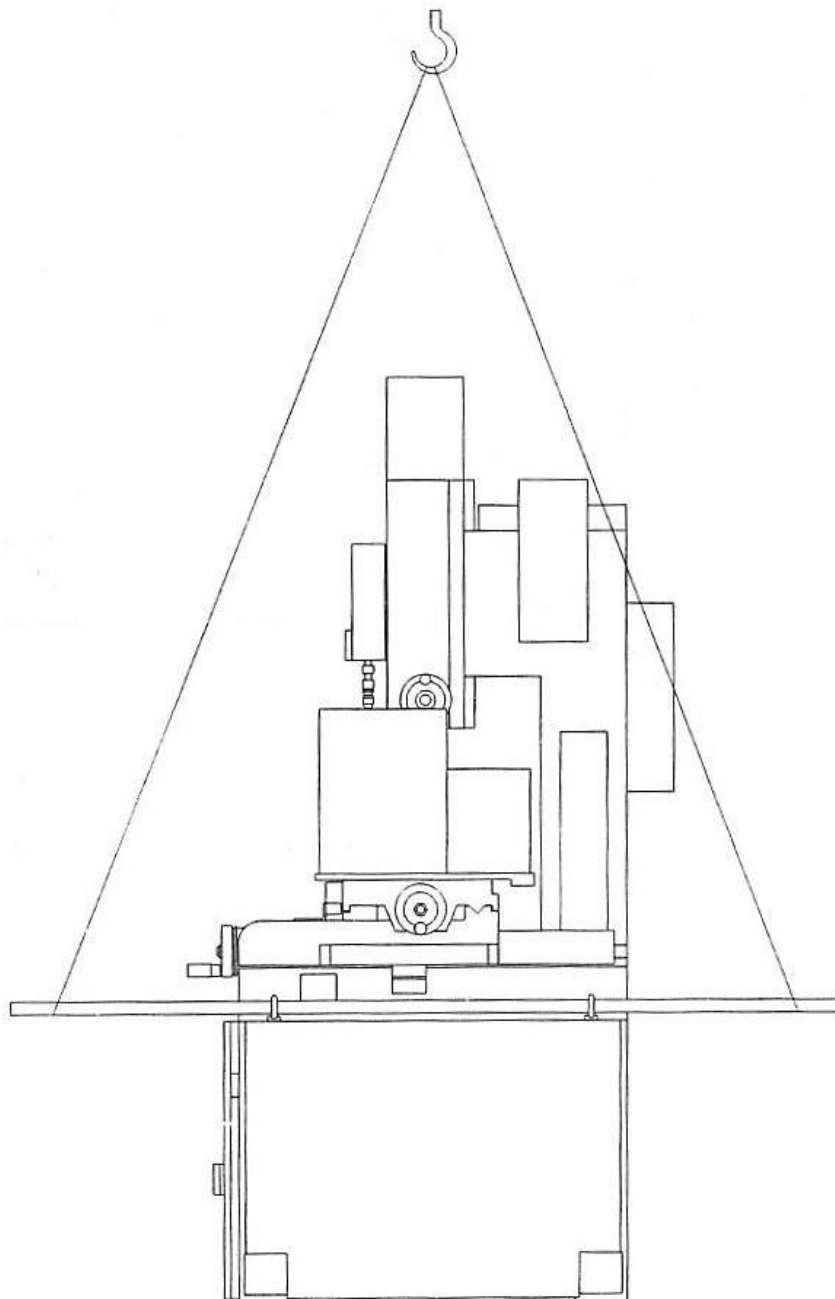
3.2 Maschinentransport

Die Pakete nicht fallen lassen oder kippen. Die Kisten ohne Entfernung der Abdeckung öffnen. Bei sichtbarem Schaden am System sollten Sie Charmilles oder die zuständige Charmilles-Vertretung und Versicherungsgesellschaft benachrichtigen. Es ist ebenfalls ratsam, die beschädigten Bauteile zu fotografieren.

Der Transport zum Aufstellungsplatz kann mittels einem Gabelstapler oder Kran erfolgen.

Um die Maschine in ihre endgültige Stellung zu bringen, lösen Sie die Schrauben der Montagebalken und heben die Maschine vom Hubwagen aus sorgfältig an. Falls die Maschine mit einem Kran angehoben werden soll, müssen die grossen Ösen verwendet werden.

Kranhöhe : 4 m
Min. Tragkraft. : 2500 kg



MACHINE PICTURES



Thank you very much for your interest

maschinen  Team



We do not guarantee the accuracy and completeness of these documents. We further do not assure any characteristics and qualities. The named machine, which is up for sale, is used.